

# Medarbetarundersökning 2014



## **Vividas medarbetarundersökning 2014**

Sedan 2007 har Vivida Assistans årligen genomfört en medarbetarundersökning för att få vägledning i hur organisationen och våra medarbetare mår. Undersökningen, som totalt omfattar 47 frågor, berör olika områden om hur våra medarbetare uppfattar deras arbetsituation, den generella upplevelsen av Vivida Assistans och hur medarbetarens relationer med kunden, kollegor och Vividas administrativa personal fungerar. Undersökningen genomfördes anonymt under våren 2014 och skickades ut till totalt 722 Medarbetare. Svarsfrekvensen var i år 62 %.

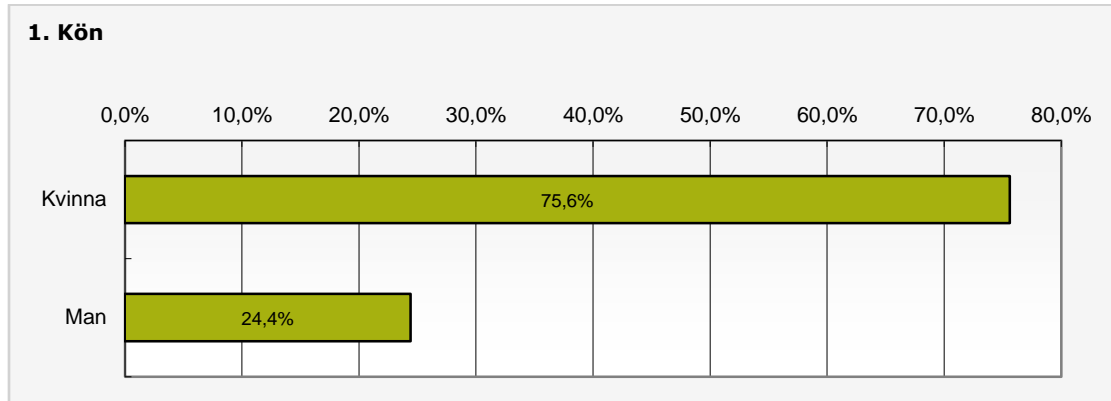
Resultatet av Vividas medarbetarundersökningar ligger till grund för det kontinuerliga utvecklingsarbete som bedrivs och vägleder i vilka frågor som bör prioriteras för att våra medarbetare ska trivas och utvecklas i sitt arbete.

## **Om Vivida Assistans**

Vivida Assistans är en privat assistanssamordnare med verksamhet i hela Sverige. Vi finns för att underlätta vardagen för barn, ungdomar och vuxna som är i behov av personlig assistans. Tillsammans med våra kunder, och utifrån våra kärnvärden omtanke, ansvar, kompetens och förtroende, utformar vi assistansen för att underlätta våra kunders vardag.

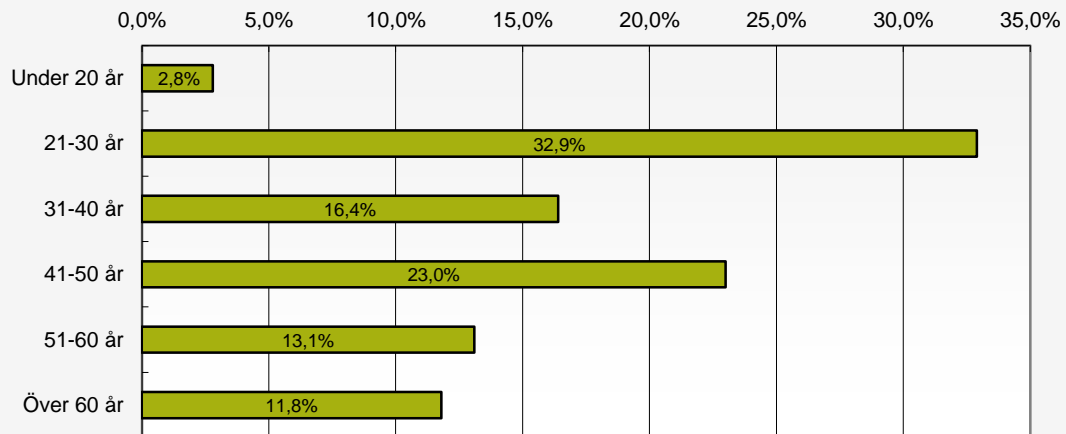
Vivida vill vara Sveriges mest seriösa samordnare av personlig assistans och vi tål att synas i sömmarna. Vi är öppna, och vi vill ständigt visa att vi agerar ärligt. Kunder, medarbetare och beslutsfattare ska kunna lita på att vi använder resurserna på ett riktigt sätt och att vi inte missbrukar våra kunders förtroende eller allmänna medel.

Vivida har kollektivavtal och är medlem i Vårdföretagarna.



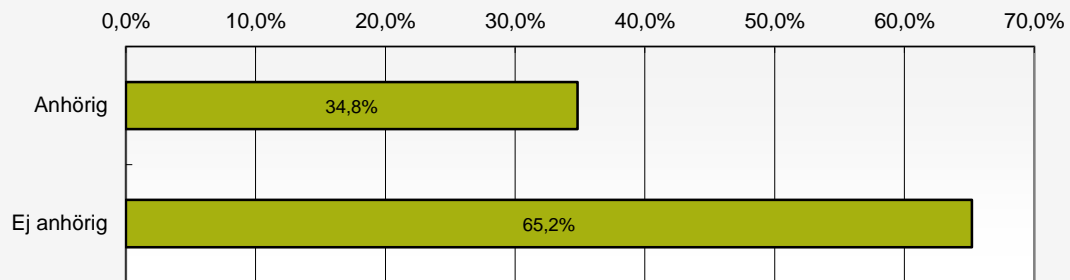
	Procent	Antal
Kvinna	75,6%	329
Man	24,4%	106
Svarande		435
Inget svar		4

## 2. Ålder



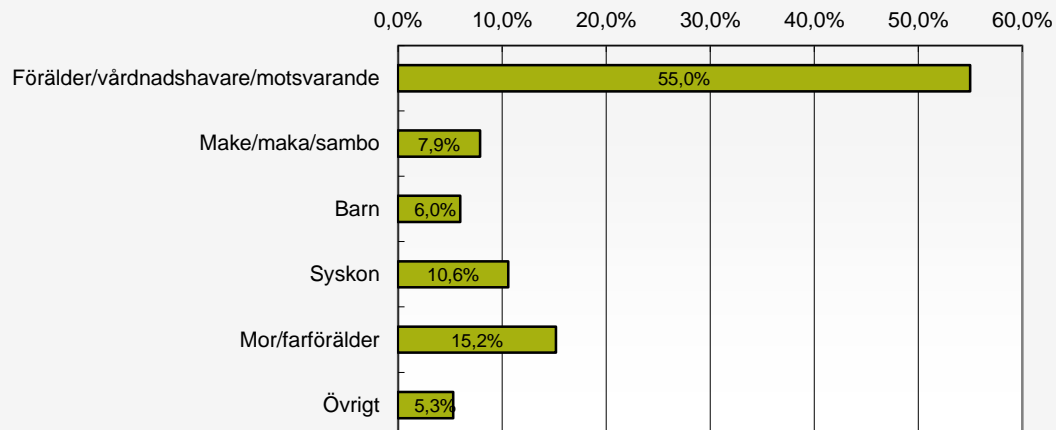
	Procent	Antal
Under 20 år	2,8%	12
21-30 år	32,9%	143
31-40 år	16,4%	71
41-50 år	23,0%	100
51-60 år	13,1%	57
Över 60 år	11,8%	51
Svarande		434
Inget svar		5

### 3. Vilken relation har du till kunden du arbetar hos?



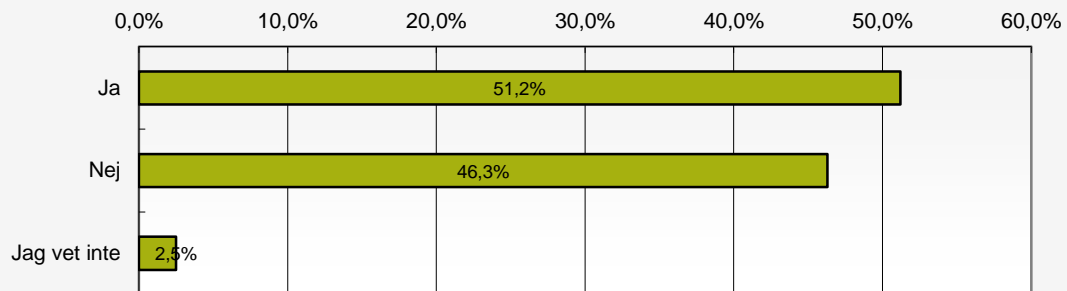
	Procent	Antal
Anhörig	34,8%	151
Ej anhörig	65,2%	283
Svarande		434
Inget svar		5

#### 4. Om anhörig, vilken relation?



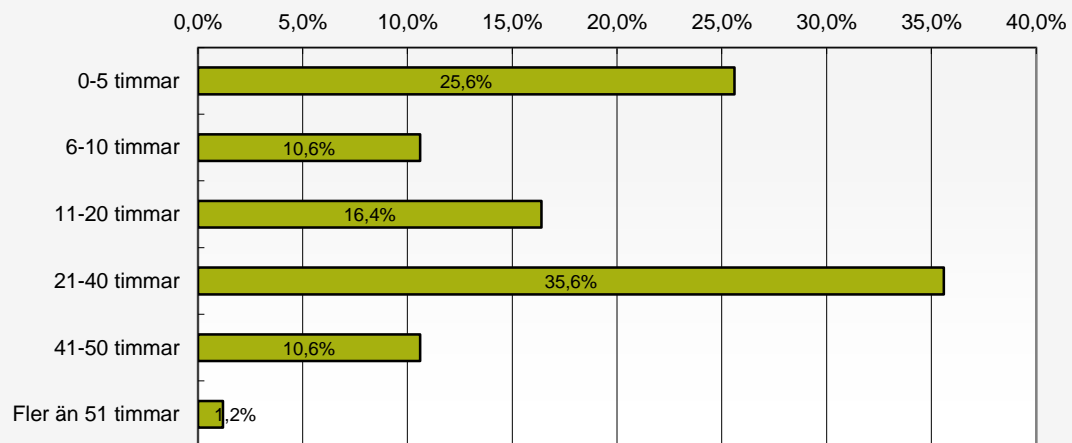
	Procent	Antal
Förälder/vårdnadshavare/motsvarande	55,0%	83
Make/maka/sambo	7,9%	12
Barn	6,0%	9
Syskon	10,6%	16
Mor/farförälder	15,2%	23
Övrigt	5,3%	8
Svarande		151
Inget svar		0

### 5. Har du en fast schemarad?



	Procent	Antal
Ja	51,2%	222
Nej	46,3%	201
Jag vet inte	2,5%	11
Svarande		434
Inget svar		5

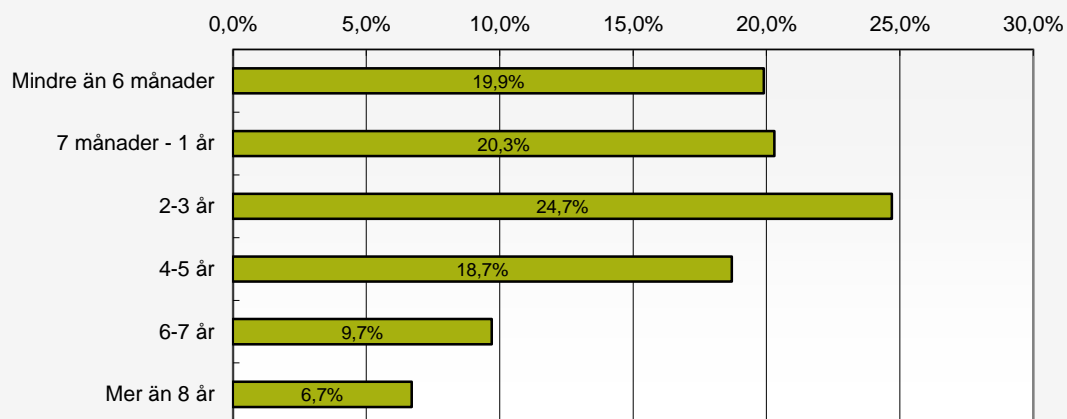
### 6. Hur många timmar arbetar du i genomsnitt per vecka?



	Procent	Antal
0-5 timmar	25,6%	111
6-10 timmar	10,6%	46
11-20 timmar	16,4%	71
21-40 timmar	35,6%	154
41-50 timmar	10,6%	46
Fler än 51 timmar	1,2%	5
Svarande		433
Inget svar		6

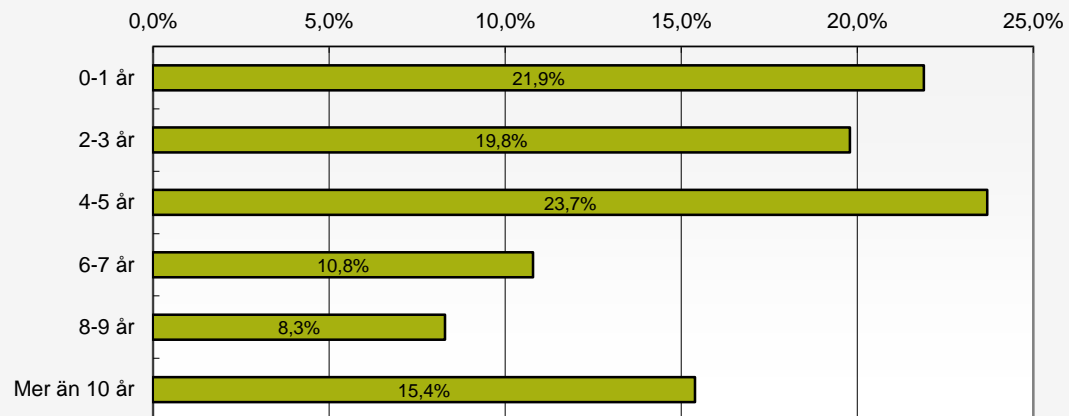


**7. Hur lång tid har du arbetat som personlig assistent hos Vivida Assistans?**



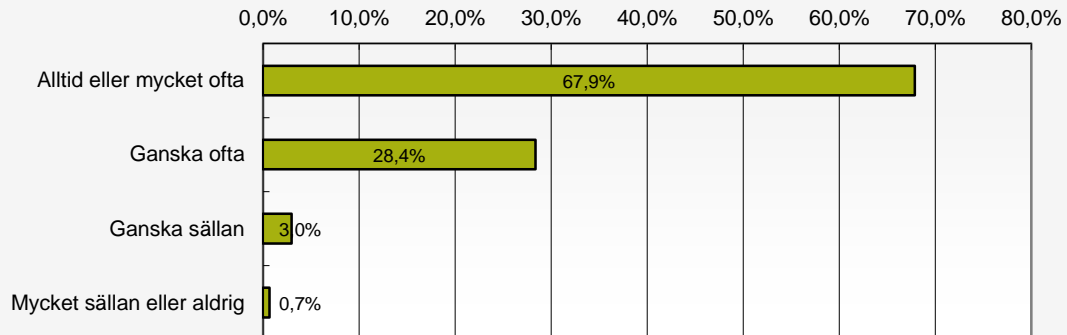
	Procent	Antal
Mindre än 6 månader	19,9%	86
7 månader - 1 år	20,3%	88
2-3 år	24,7%	107
4-5 år	18,7%	81
6-7 år	9,7%	42
Mer än 8 år	6,7%	29
Svarande		433
Inget svar		6

### 8. Hur lång tid har du sammanlagt arbetat som personlig assistent?



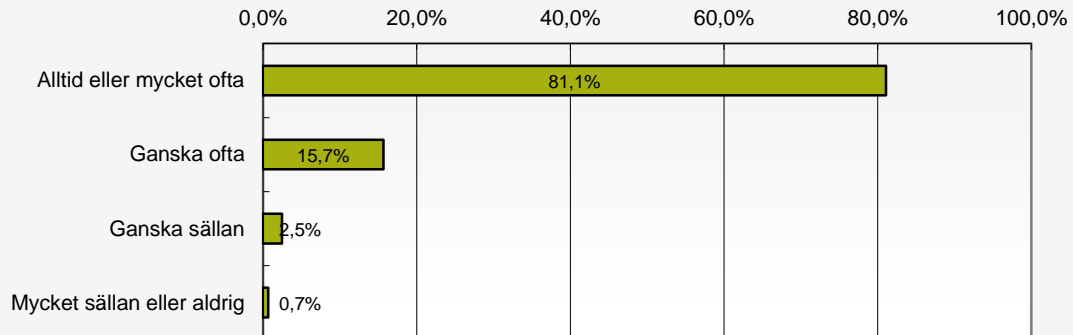
	Procent	Antal
0-1 år	21,9%	95
2-3 år	19,8%	86
4-5 år	23,7%	103
6-7 år	10,8%	47
8-9 år	8,3%	36
Mer än 10 år	15,4%	67
Svarande		434
Inget svar		5

### 9. Jag trivs med mitt arbete



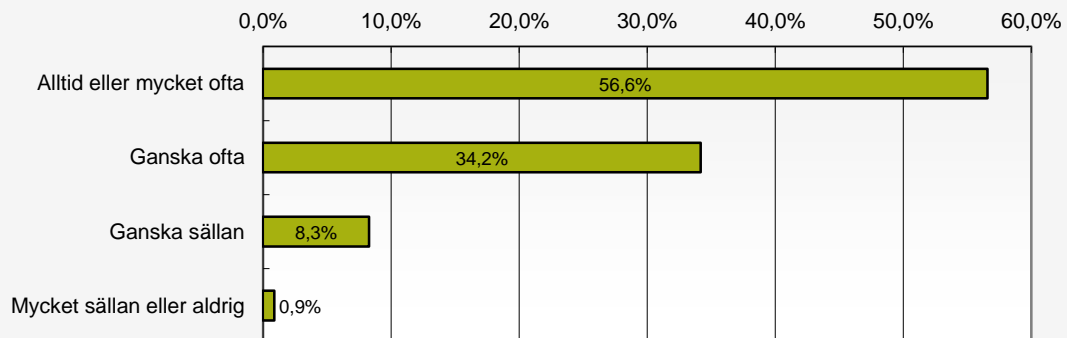
	Procent	Antal
Alltid eller mycket ofta	67,9%	294
Ganska ofta	28,4%	123
Ganska sällan	3,0%	13
Mycket sällan eller aldrig	0,7%	3
Svarande		433
Inget svar		6

### 10. Jag tycker att mitt arbete är meningsfullt



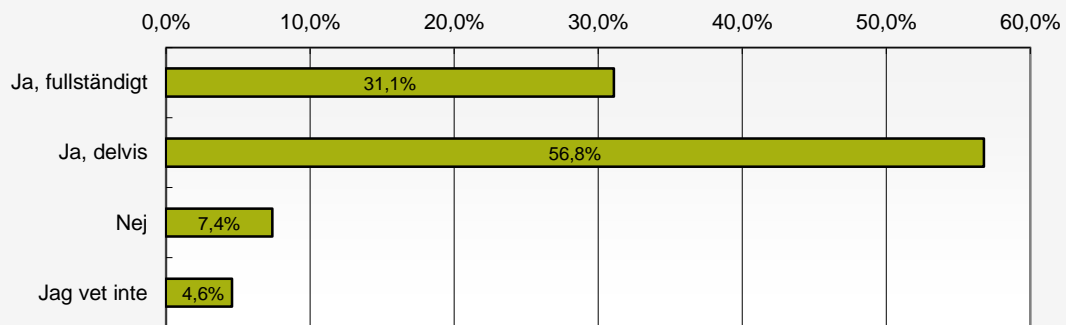
	Procent	Antal
Alltid eller mycket ofta	81,1%	351
Ganska ofta	15,7%	68
Ganska sällan	2,5%	11
Mycket sällan eller aldrig	0,7%	3
Svarande		433
Inget svar		6

### 11. Jag tycker att mitt arbete är motiverande



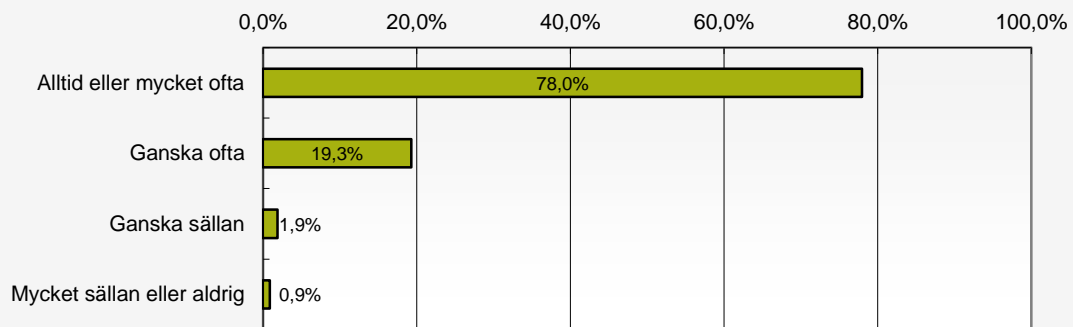
	Procent	Antal
Alltid eller mycket ofta	56,6%	245
Ganska ofta	34,2%	148
Ganska sällan	8,3%	36
Mycket sällan eller aldrig	0,9%	4
Svarande		433
Inget svar		6

**12. Jag kan påverka beslut som rör det dagliga arbetet på min arbetsplats**



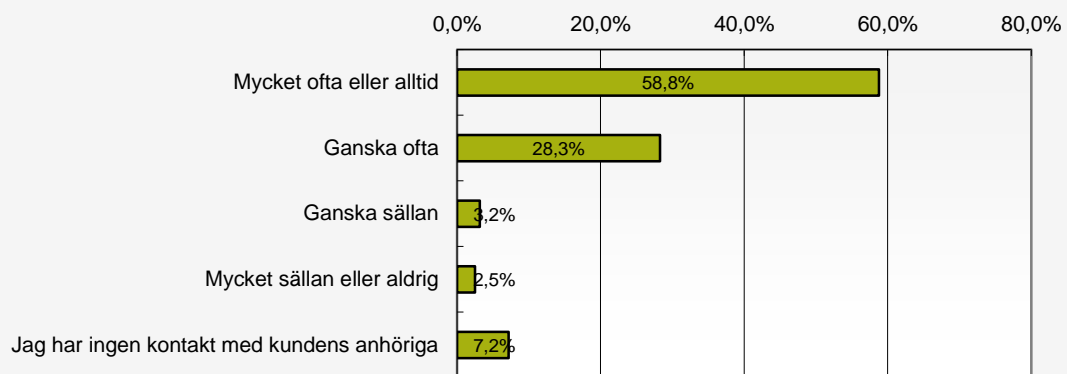
	Procent	Antal
Ja, fullständigt	31,1%	134
Ja, delvis	56,8%	245
Nej	7,4%	32
Jag vet inte	4,6%	20
Svarande		431
Inget svar		8

**13. Jag tycker att relationen till den kund jag arbetar hos fungerar tillfredsställande**



	Procent	Antal
Alltid eller mycket ofta	78,0%	336
Ganska ofta	19,3%	83
Ganska sällan	1,9%	8
Mycket sällan eller aldrig	0,9%	4
Svarande		431
Inget svar		8

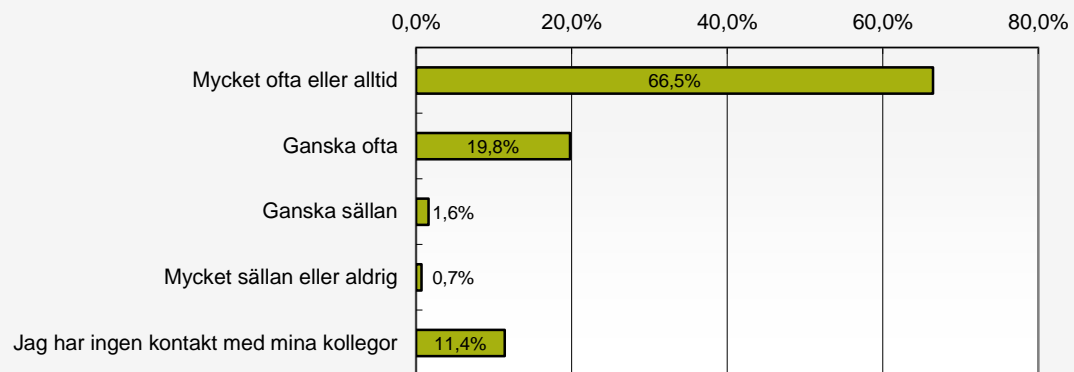
**14. Jag tycker att relationen till kundens anhöriga fungerar tillfredsställande**



	Procent	Antal
Mycket ofta eller alltid	58,8%	164
Ganska ofta	28,3%	79
Ganska sällan	3,2%	9
Mycket sällan eller aldrig	2,5%	7
Jag har ingen kontakt med kundens anhöriga	7,2%	20
Svarande		279
Inget svar		4

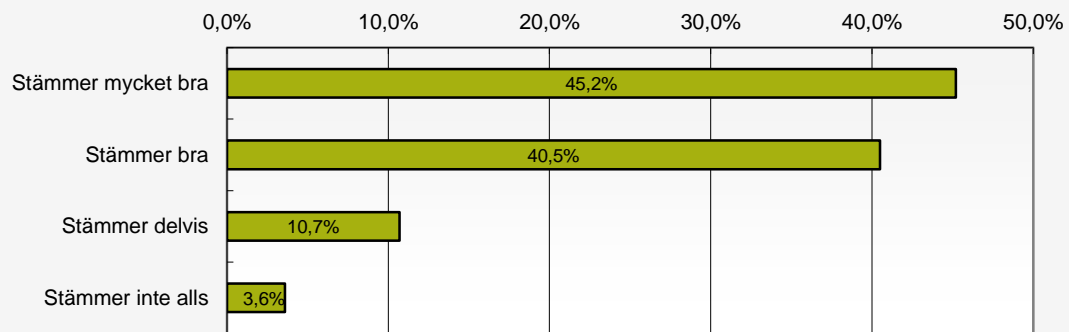


**15. Jag tycker att relationen till mina kollegor fungerar tillfredsställande**



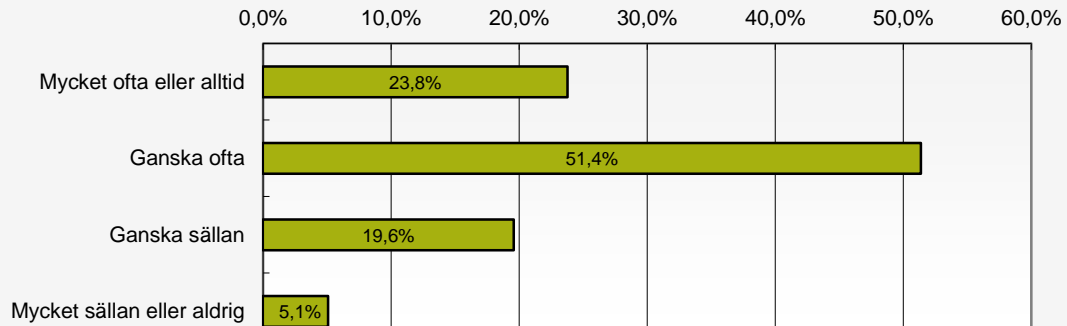
	Procent	Antal
Mycket ofta eller alltid	66,5%	286
Ganska ofta	19,8%	85
Ganska sällan	1,6%	7
Mycket sällan eller aldrig	0,7%	3
Jag har ingen kontakt med mina kollegor	11,4%	49
Svarande		430
Inget svar		9

**16. Den introduktion som jag har fått till mitt arbete är tillräcklig för att jag ska känna att jag klarar av det**



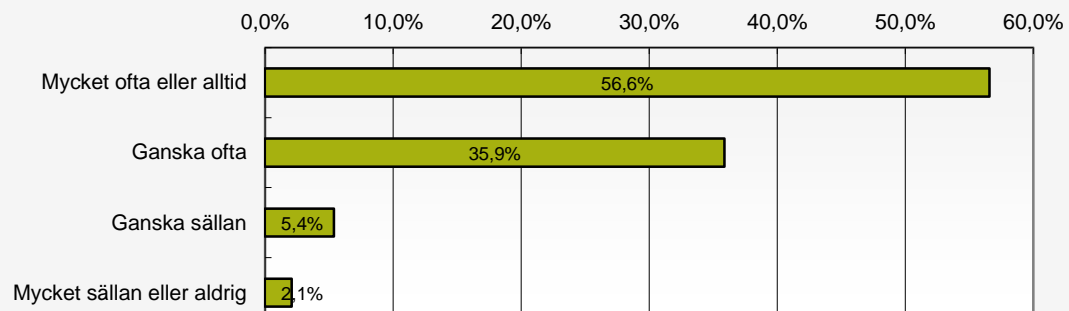
	Procent	Antal
Stämmer mycket bra	45,2%	38
Stämmer bra	40,5%	34
Stämmer delvis	10,7%	9
Stämmer inte alls	3,6%	3
Svarande		84
Inget svar		2

**17. Jag upplever att jag utvecklas kontinuerligt i mitt arbete**



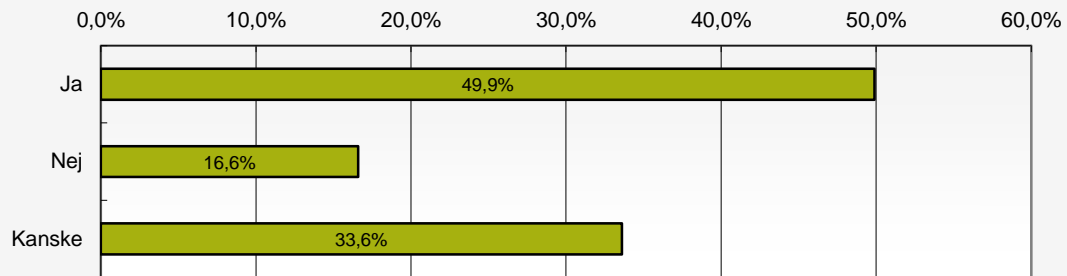
	Procent	Antal
Mycket ofta eller alltid	23,8%	102
Ganska ofta	51,4%	220
Ganska sällan	19,6%	84
Mycket sällan eller aldrig	5,1%	22
Svarande		428
Inget svar		11

**18. Jag upplever att mina kunskaper och färdigheter är till nytta i mitt arbete**



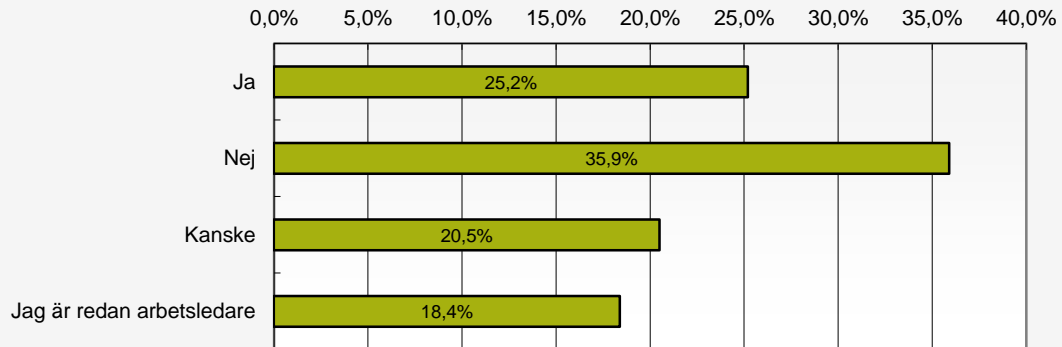
	Procent	Antal
Mycket ofta eller alltid	56,6%	243
Ganska ofta	35,9%	154
Ganska sällan	5,4%	23
Mycket sällan eller aldrig	2,1%	9
Svarande		429
Inget svar		10

**19. Jag skulle vilja fördjupa mina kunskaper i min roll som personlig assistent**



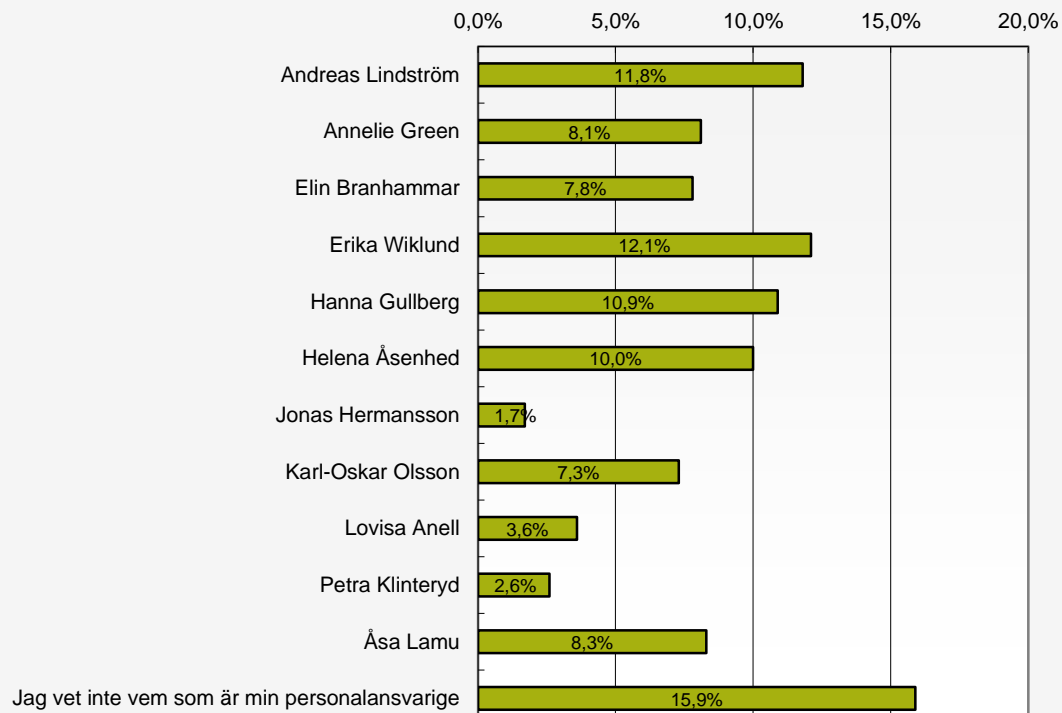
	Procent	Antal
Ja	49,9%	214
Nej	16,6%	71
Kanske	33,6%	144
Svarande		429
Inget svar		10

**20. Jag skulle kunna tänka mig att arbeta som arbetsledare**



	Procent	Antal
Ja	25,2%	108
Nej	35,9%	154
Kanske	20,5%	88
Jag är redan arbetsledare	18,4%	79
Svarande		429
Inget svar		10

## 21. Vem är din personalansvarige?



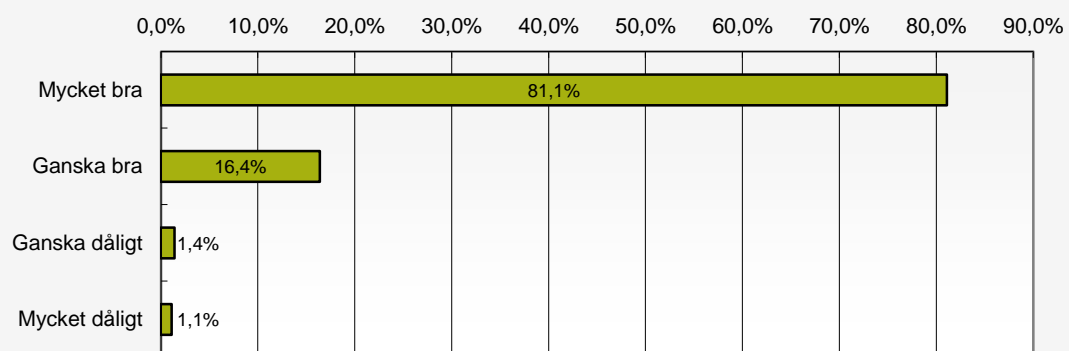
	Procent	Antal
Andreas Lindström	11,8%	50
Annelie Green	8,1%	34
Elin Branhammar	7,8%	33
Erika Wiklund	12,1%	51
Hanna Gullberg	10,9%	46
Helena Åsenhed	10,0%	42
Jonas Hermansson	1,7%	7
Karl-Oskar Olsson	7,3%	31
Lovisa Anell	3,6%	15
Petra Klinteryd	2,6%	11
Åsa Lamu	8,3%	35



VIVIDA ASSISTANS

Jag vet inte vem som är min personalansvarige	15,9%	67
Svarande		422
Inget svar		17

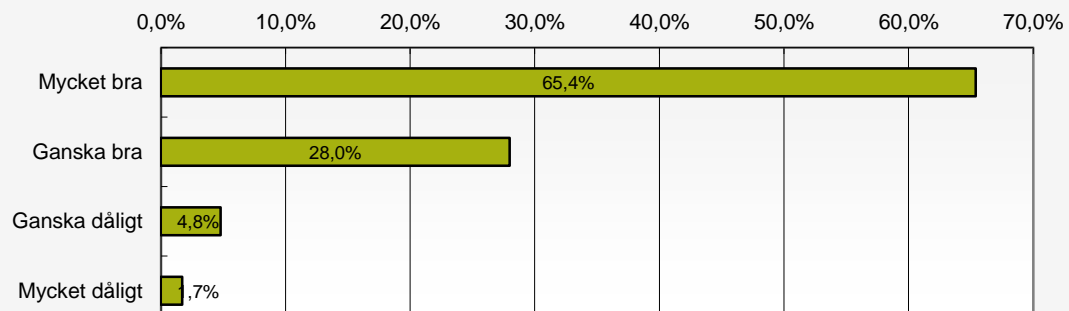
## 22. Hur upplever du att du blir bemött av din personalansvarige?



	Procent	Antal
Mycket bra	81,1%	287
Ganska bra	16,4%	58
Ganska dåligt	1,4%	5
Mycket dåligt	1,1%	4
Svarande		354
Inget svar		1

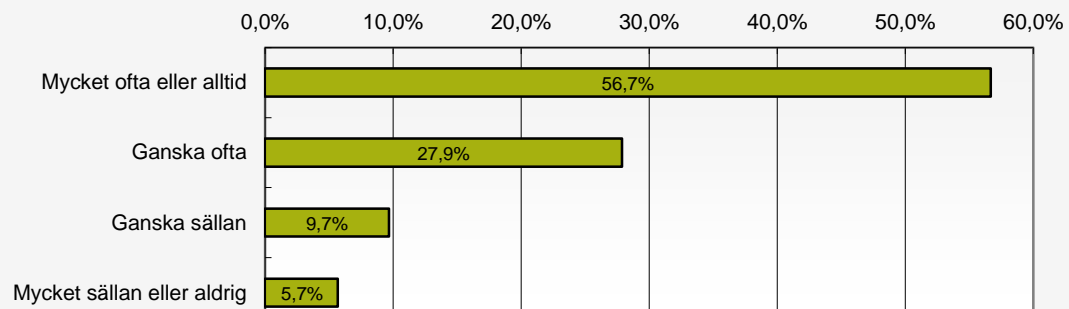


**23. Hur tycker du att kontakten med din personalansvarige fungerar?**



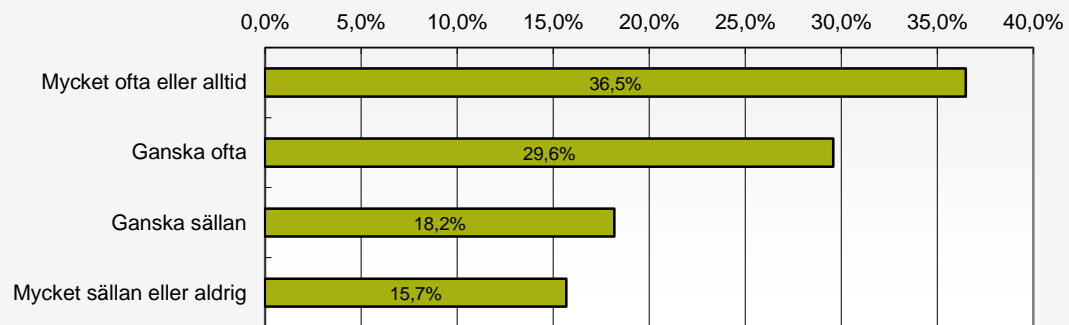
	Procent	Antal
Mycket bra	65,4%	231
Ganska bra	28,0%	99
Ganska dåligt	4,8%	17
Mycket dåligt	1,7%	6
Svarande		353
Inget svar		2

**24. Upplever du att du får stöd och hjälp i ditt arbete från din personalansvarige?**



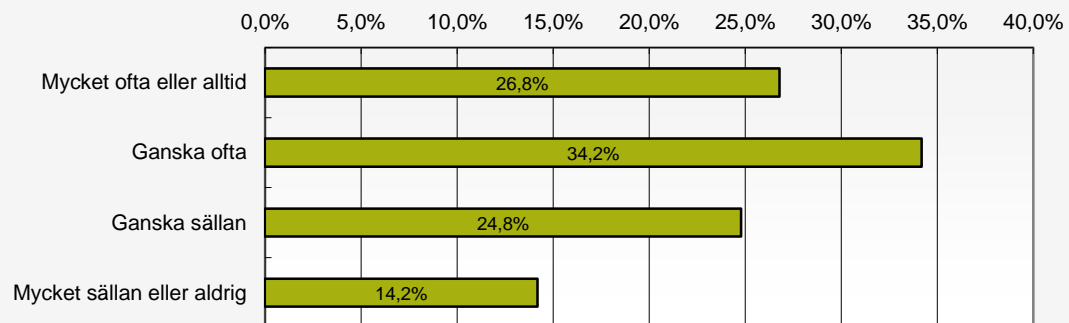
	Procent	Antal
Mycket ofta eller alltid	56,7%	199
Ganska ofta	27,9%	98
Ganska sällan	9,7%	34
Mycket sällan eller aldrig	5,7%	20
Svarande		351
Inget svar		4

**25. Får du uppskattning för dina arbetsprestationer från din personalansvarige?**



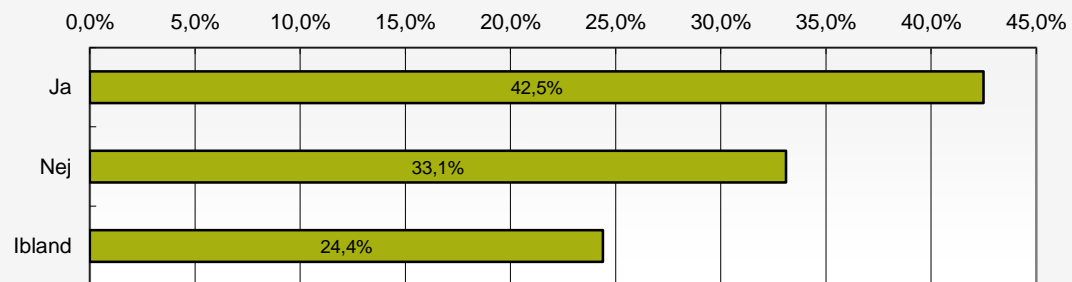
	Procent	Antal
Mycket ofta eller alltid	36,5%	128
Ganska ofta	29,6%	104
Ganska sällan	18,2%	64
Mycket sällan eller aldrig	15,7%	55
Svarande		351
Inget svar		4

**26. Upplever du att din personalansvarige hjälper dig att utvecklas i ditt arbete?**



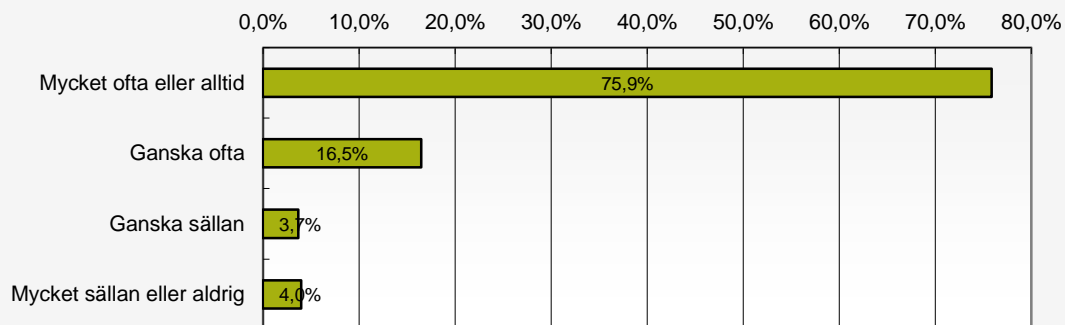
	Procent	Antal
Mycket ofta eller alltid	26,8%	94
Ganska ofta	34,2%	120
Ganska sällan	24,8%	87
Mycket sällan eller aldrig	14,2%	50
Svarande		351
Inget svar		4

**27. Upplever du att du får kontinuerlig återkoppling om hur kvaliteten är på ditt arbete från din personalansvarige?**



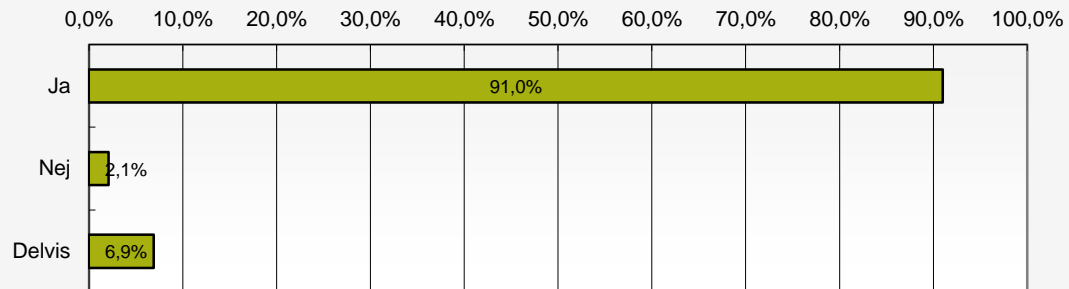
	Procent	Antal
Ja	42,5%	150
Nej	33,1%	117
Ibland	24,4%	86
Svarande		353
Inget svar		19

**28. Upplever du att din personalansvarige behandlar dig på ett rättvist och jämligt sätt?**



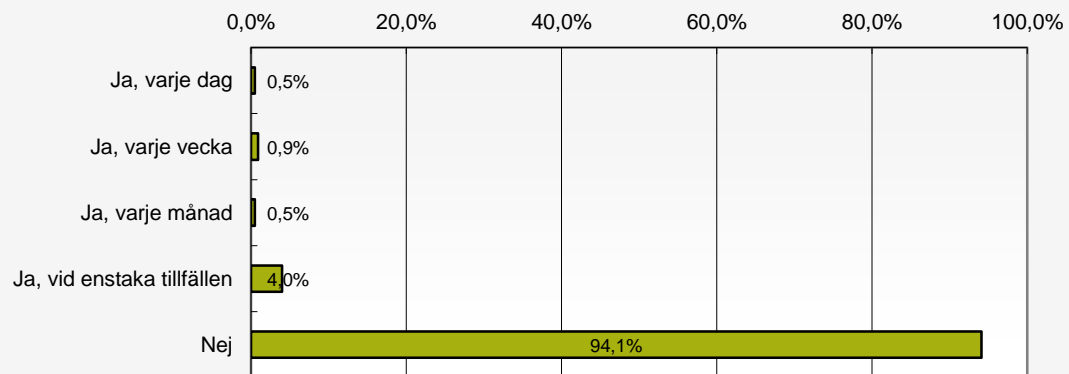
	Procent	Antal
Mycket ofta eller alltid	75,9%	267
Ganska ofta	16,5%	58
Ganska sällan	3,7%	13
Mycket sällan eller aldrig	4,0%	14
Svarande		352
Inget svar		3

**29. Känner du dig trygg på din arbetsplats?**



	Procent	Antal
Ja	91,0%	384
Nej	2,1%	9
Delvis	6,9%	29
Svarande		422
Inget svar		17

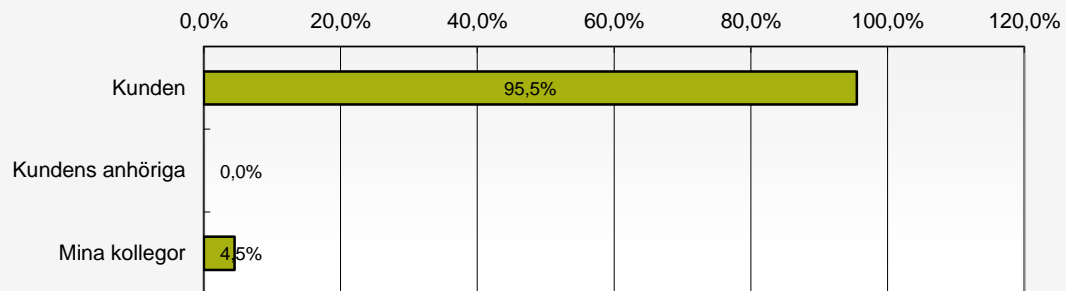
**30. Har du under de senaste 12 månaderna blivit utsatt för hot av något slag på din arbetsplats?**



	Procent	Antal
Ja, varje dag	0,5%	2
Ja, varje vecka	0,9%	4
Ja, varje månad	0,5%	2
Ja, vid enstaka tillfällen	4,0%	17
Nej	94,1%	397
Svarande		422
Inget svar		17

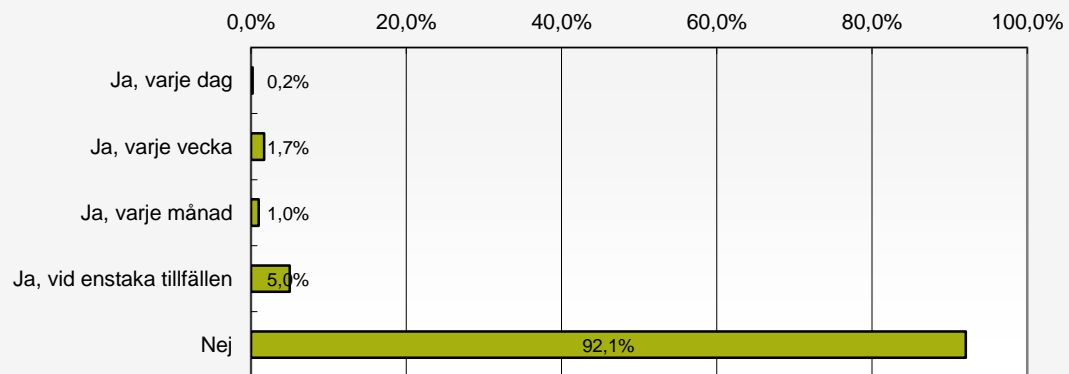


### 32. Av vem?



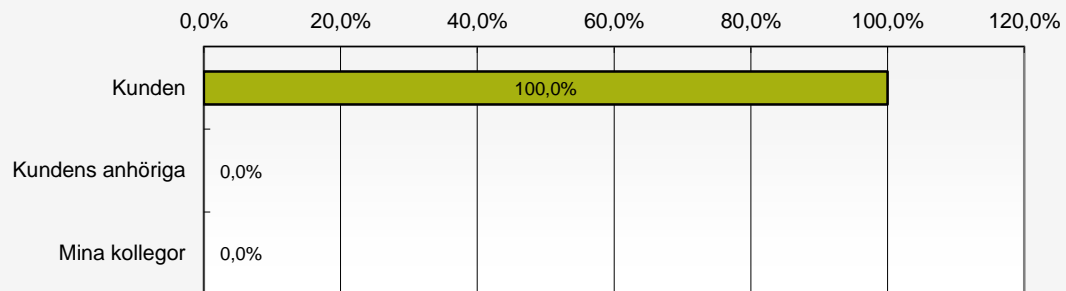
	Procent	Antal
Kunden	95,5%	21
Kundens anhöriga	0,0%	0
Mina kollegor	4,5%	1
Svarande		22
Inget svar		3

**33. Har du under de senaste 12 månaderna blivit utsatt för fysiskt våld på din arbetsplats?**



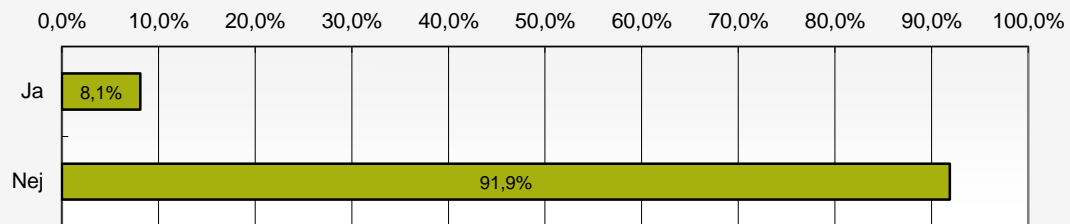
	Procent	Antal
Ja, varje dag	0,2%	1
Ja, varje vecka	1,7%	7
Ja, varje månad	1,0%	4
Ja, vid enstaka tillfällen	5,0%	21
Nej	92,1%	387
Svarande		420
Inget svar		19

### 34. Av vem?



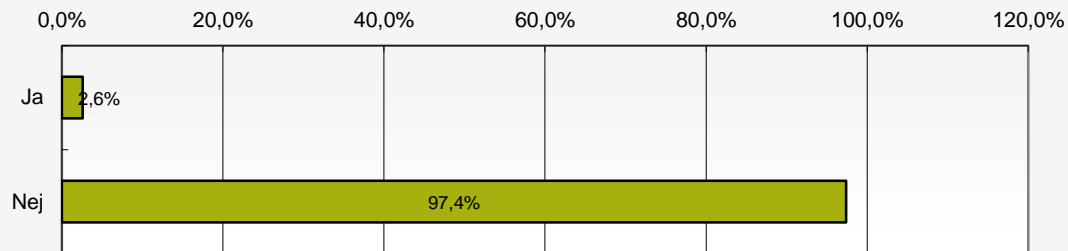
	Procent	Antal
Kunden	100,0%	33
Kundens anhöriga	0,0%	0
Mina kollegor	0,0%	0
Svarande		33
Inget svar		0

**35. Har du lagt märke till om någon blivit utsatt för mobbning/trakasserier på din arbetsplats de senaste 12 månaderna?**



	Procent	Antal
Ja	8,1%	34
Nej	91,9%	384
Svarande		418
Inget svar		21

**36. Har du själv blivit utsatt för mobbning/trakasserier på din arbetsplats under de senaste 12 månaderna?**

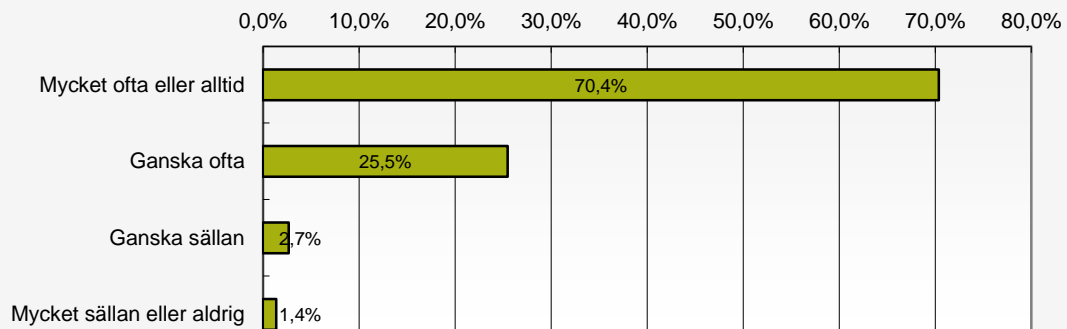


	Procent	Antal
Ja	2,6%	11
Nej	97,4%	409
Svarande		420
Inget svar		19

**37. Vänligen ange vilken typ av mobbning eller trakasserier du blivit utsatt för**

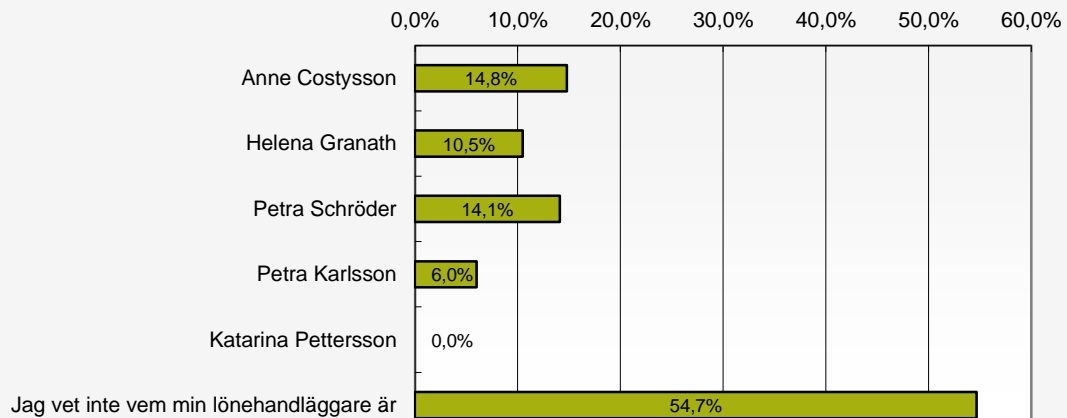
Svar
Favorisering av vissa assistenter
Kunden har sagt vissa sexistiska saker åt mig och gett mig konstiga kommentarer när det var duschdags.
Personangrepp
Personligatrakasserier, sexuella
På olika behandlade
Vanlig mobbning. Mycket kränkande påståenden om mig upprepade gånger.
verbal psykisk vuxenmobbing av modern till kunden.

### 38. När jag kontaktar Vividas kontor får jag den hjälp jag behöver



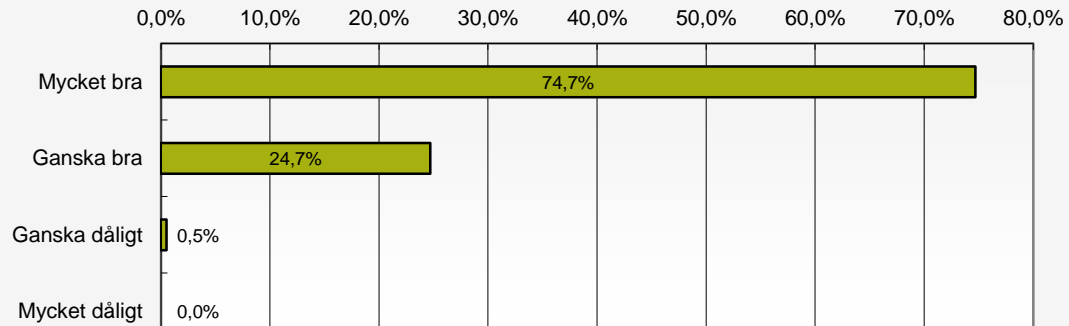
	Procent	Antal
Mycket ofta eller alltid	70,4%	292
Ganska ofta	25,5%	106
Ganska sällan	2,7%	11
Mycket sällan eller aldrig	1,4%	6
Svarande		415
Inget svar		24

### 39. Vem är din lönehandläggare?



	Procent	Antal
Anne Costysson	14,8%	62
Helena Granath	10,5%	44
Petra Schröder	14,1%	59
Petra Karlsson	6,0%	25
Katarina Pettersson	0,0%	0
Jag vet inte vem min lönehandläggare är	54,7%	229
Svarande		419
Inget svar		20

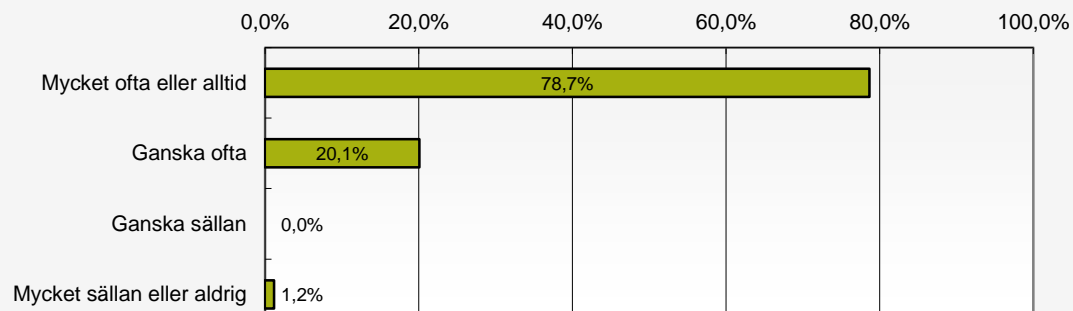
**40. Hur upplever du att du blir bemött av din lönehandläggare?**



	Procent	Antal
Mycket bra	74,7%	142
Ganska bra	24,7%	47
Ganska dåligt	0,5%	1
Mycket dåligt	0,0%	0
Svarande		190
Inget svar		20

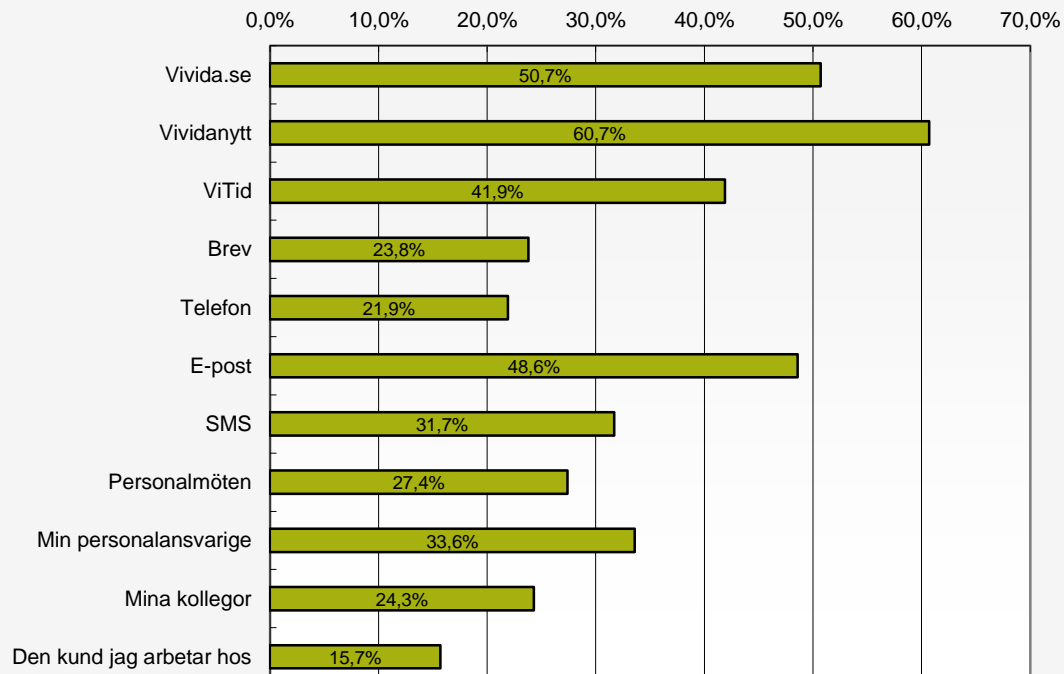


**41. Upplever du att du får den hjälp du behöver när du kontaktar din lönehandläggare?**



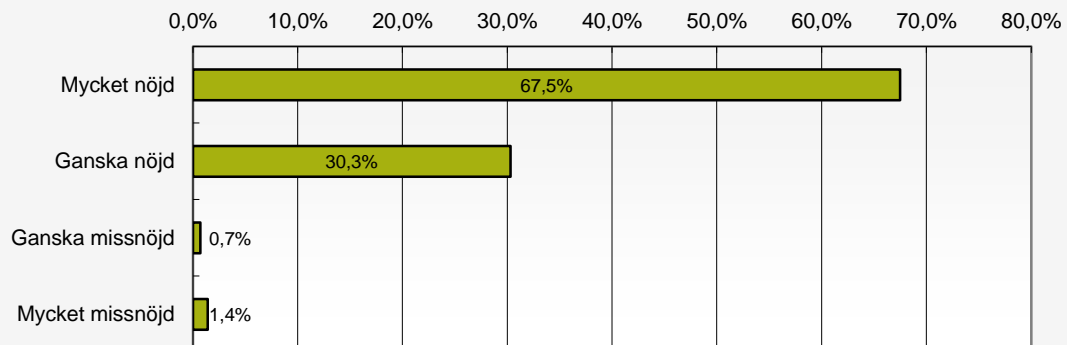
	Procent	Antal
Mycket ofta eller alltid	78,7%	129
Ganska ofta	20,1%	33
Ganska sällan	0,0%	0
Mycket sällan eller aldrig	1,2%	2
Svarande		164
Inget svar		1

#### 42. All information som rör Vivida som helhet får jag via



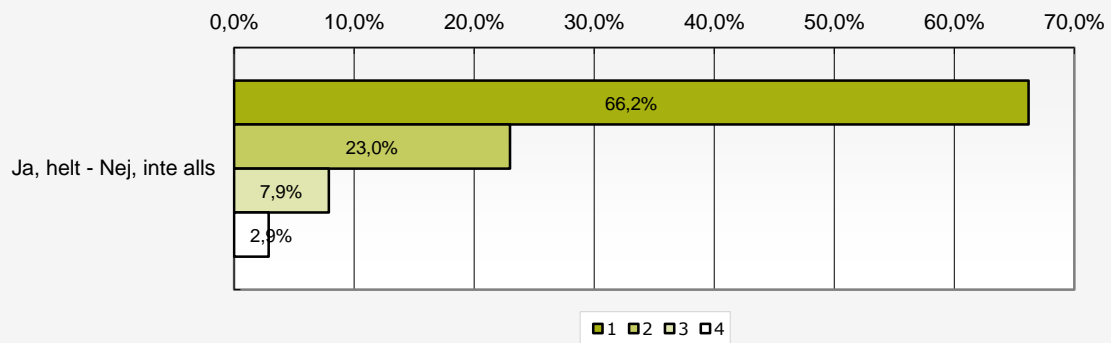
	Procent	Antal
Vivida.se	50,7%	213
Vividanytt	60,7%	255
ViTid	41,9%	176
Brev	23,8%	100
Telefon	21,9%	92
E-post	48,6%	204
SMS	31,7%	133
Personalmöten	27,4%	115
Min personalansvarige	33,6%	141
Mina kollegor	24,3%	102
Den kund jag arbetar hos	15,7%	66
Svarande		420
Inget svar		19

**43. Är du nöjd eller missnöjd med Vivida som arbetsgivare?**



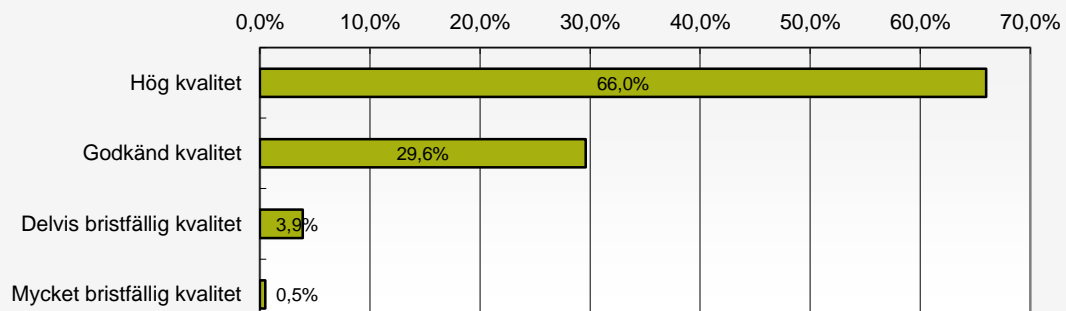
	Procent	Antal
Mycket nöjd	67,5%	283
Ganska nöjd	30,3%	127
Ganska missnöjd	0,7%	3
Mycket missnöjd	1,4%	6
Svarande		419
Inget svar		20

**44. Upplever du att kunden du arbetar hos får personlig assistans som är anpassad efter dennes behov?**



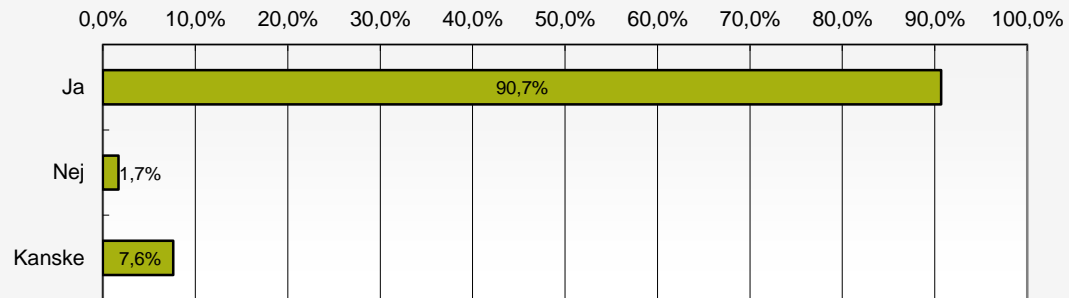
	1	2	3	4	Svarande	Inget svar
Ja, helt - Nej, inte alls	66,2%	23,0%	7,9%	2,9%	417	22
				Totalt	417	22

**45. Vilken kvalitet upplever du att det är över lag på assistansen för kunden du arbetar hos?**



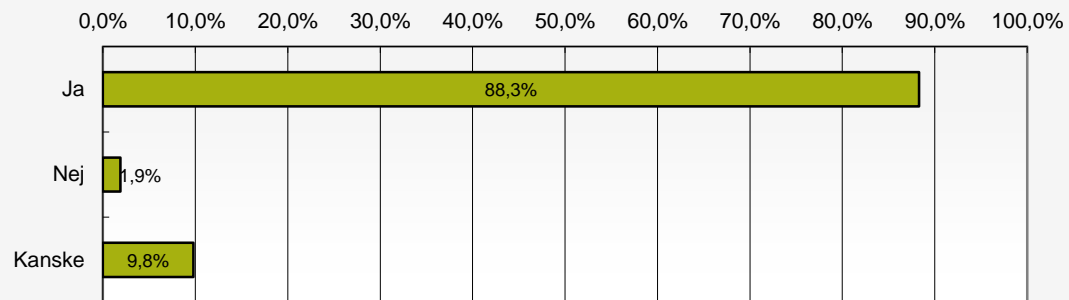
	Procent	Antal
Hög kvalitet	66,0%	274
Godkänd kvalitet	29,6%	123
Delvis bristfällig kvalitet	3,9%	16
Mycket bristfällig kvalitet	0,5%	2
Svarande		415
Inget svar		24

**46. Skulle du rekommendera någon att arbeta hos Vivida?**



	Procent	Antal
Ja	90,7%	380
Nej	1,7%	7
Kanske	7,6%	32
Svarande		419
Inget svar		20

**47. Skulle du rekommendera någon att bli kund hos Vivida?**



	Procent	Antal
Ja	88,3%	369
Nej	1,9%	8
Kanske	9,8%	41
Svarande		418
Inget svar		21