

# Medarbetareundersökning 2011

ASSISTANS

## **Vivida Assistans medarbetareundersökning 2011**

Vivida Assistans genomförde för fjärde året i rad en undersökning bland företagets medarbetare. Undersökningen genomfördes under våren och sommaren 2011.

Mottagarna fick antingen ett e-mail eller ett vanligt brev där det fanns en länk till en webbsida. Där kunde de tillfrågade kryssa igenom ett antal frågor och påståenden. Frågorna var i stort sätt de samma som förra året med några tillägg. Förutom kryssfrågorna fanns även ett antal öppna frågor

Det som undersökningen undrade var hur de som blivit tillfrågade trivdes i sin arbetssituation.

Om de kände att de ville utvecklas och vidareutbilda sig och hur det fungerade i relation till den kund de arbetar hos. Frågorna rörde också informationsflödet från Vivida och vilken relation de tillfrågade hade till företaget.

Svarsfrekvensen i årets undersökning var lägre än tidigare år och hamnade på drygt 50 procent av de tillfrågade. Tidigare har svarsfrekvensen legat på ungefär 60 procent.

Nedan följer ett urval av de frågor som ställdes. Frågorna är inte valda utefter hur de tillfrågade svarat utan bygger på frågornas innebörd.

Instruktion för att läsa medarbetareundersökningen

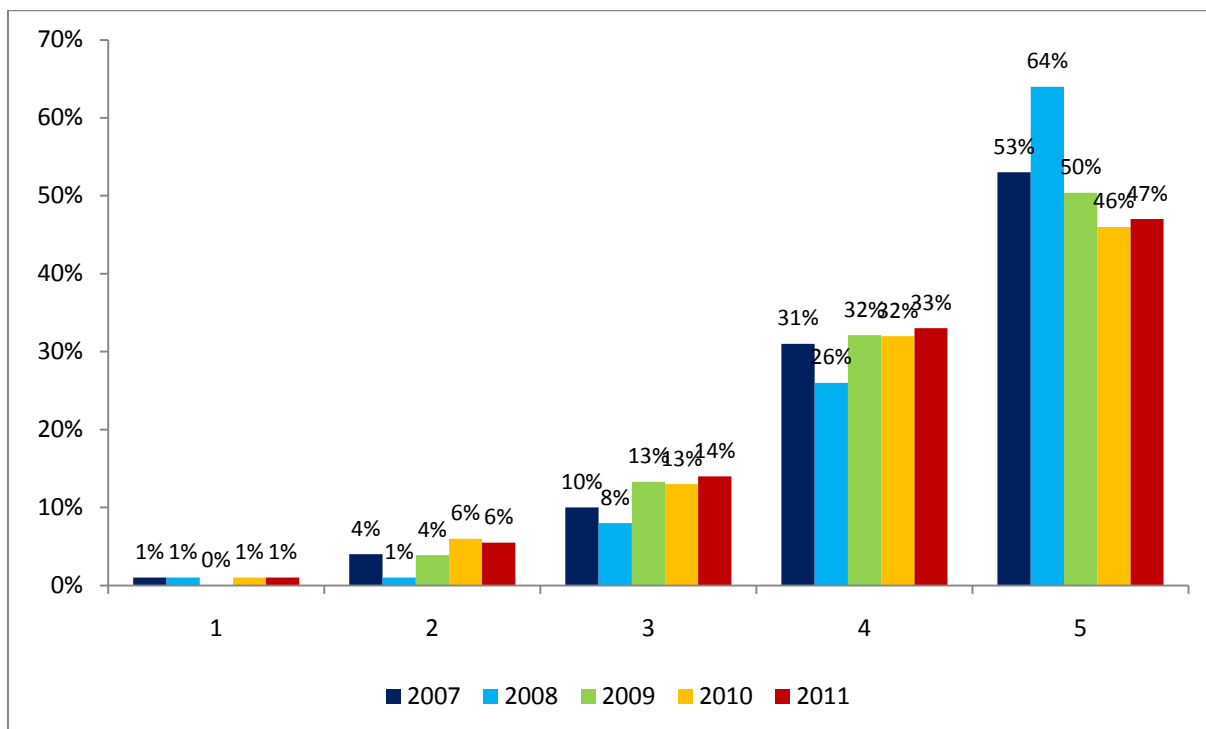
Alternativ 1 = Påståendet/frågan stämmer inte

Alternativ 5 = Påståendet/frågan stämmer mycket bra

### **Vivida i korthet**

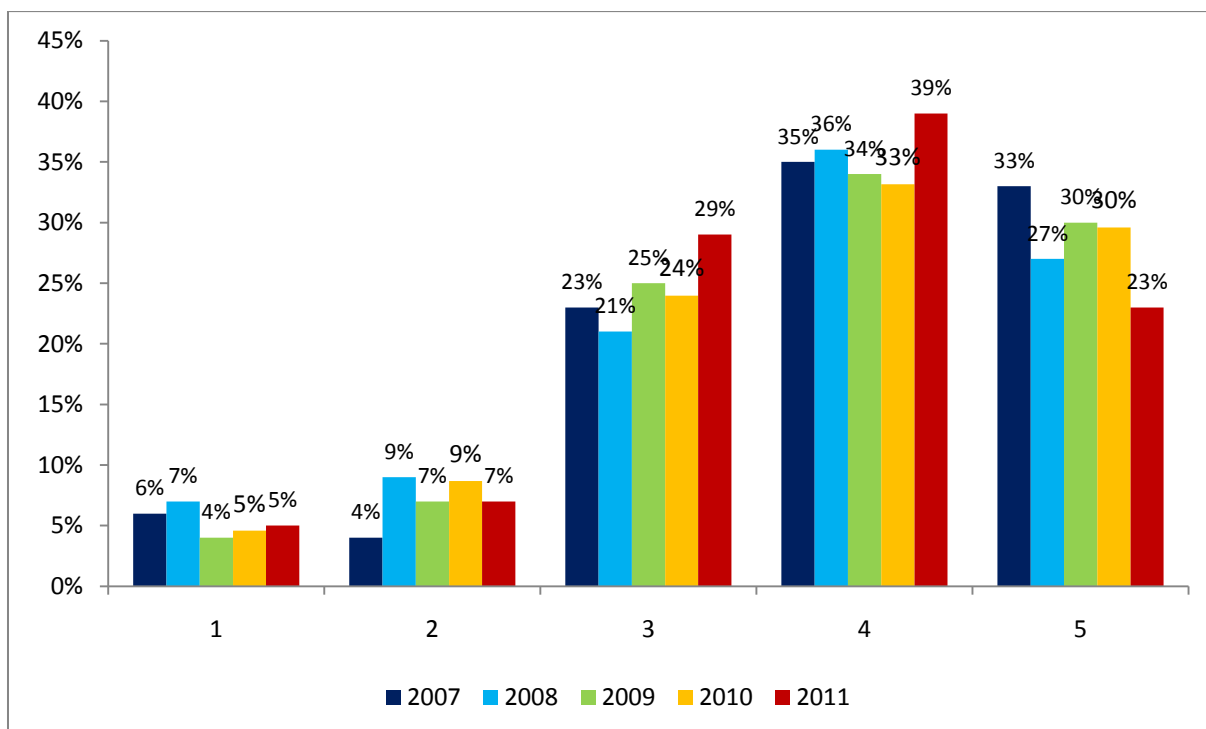
- Vividas omsättning under 2010 ökade med 38,1 procent till 141,9 miljoner kronor
- Vivida hade vid 2010 slut 655 anställda
- Under 2010 hade Vivida Assistans 332 utbildningstillfällen
- Under 2010 var 72,5% kvinnor och 27,5% män av Vividas anställda
- Vividas medarbetare hade en snittålder på 39 år
- Vividas medarbetare hade under 2010 arbetat i snitt 8 år i branschen.

”Jag trivs med mitt arbete”



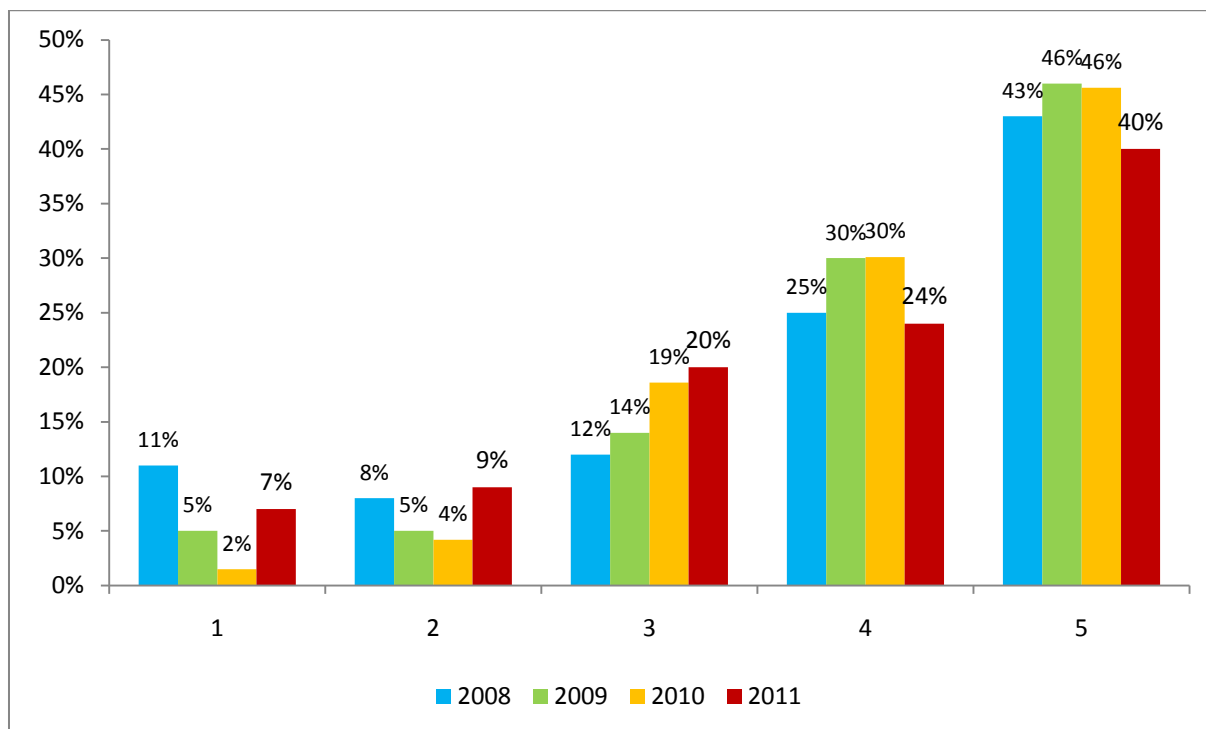
Medelvärde 2007: 4,3 2008: 4,5 2009: 4,3 2010: 4,1 2011: 4,3

”Jag tycker att jag utvecklas kontinuerligt i mitt arbete”



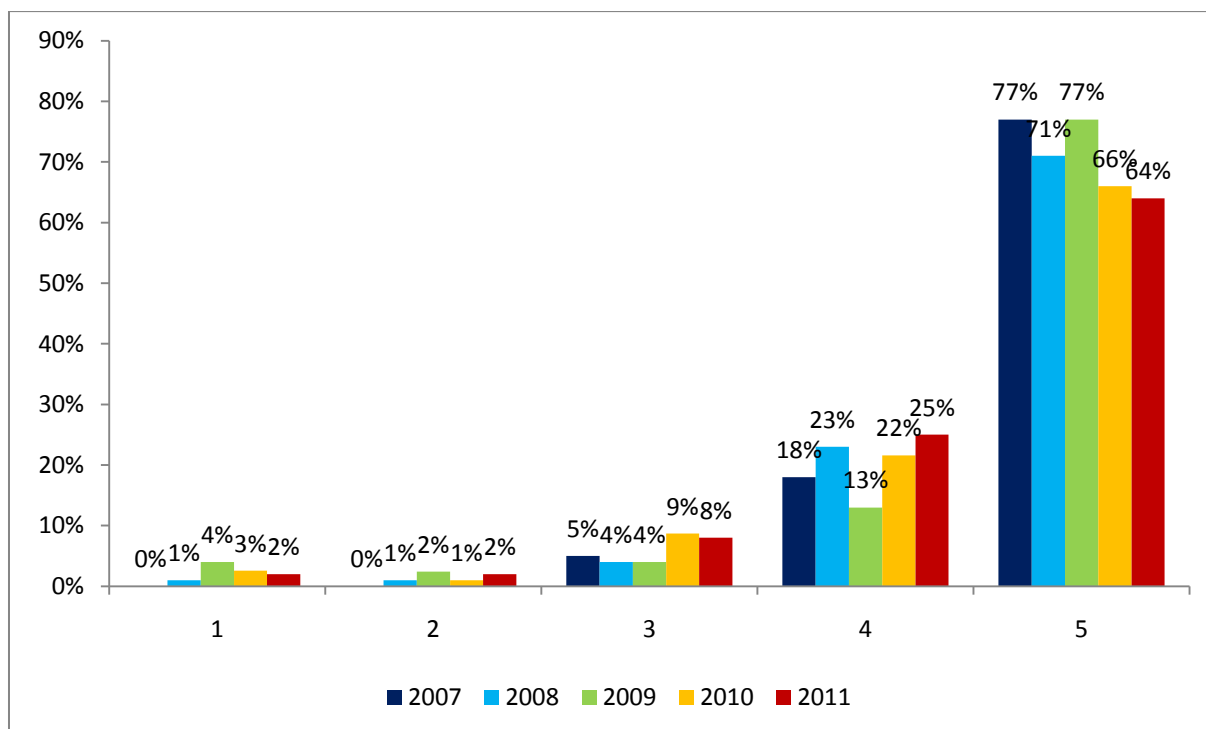
Medelvärde 2007: 4,2 2008: 4,3 2009: 4,0 2010: 4,0 2011: 3,7

”Jag skulle vilja utveckla mina kunskaper som personlig assistent”



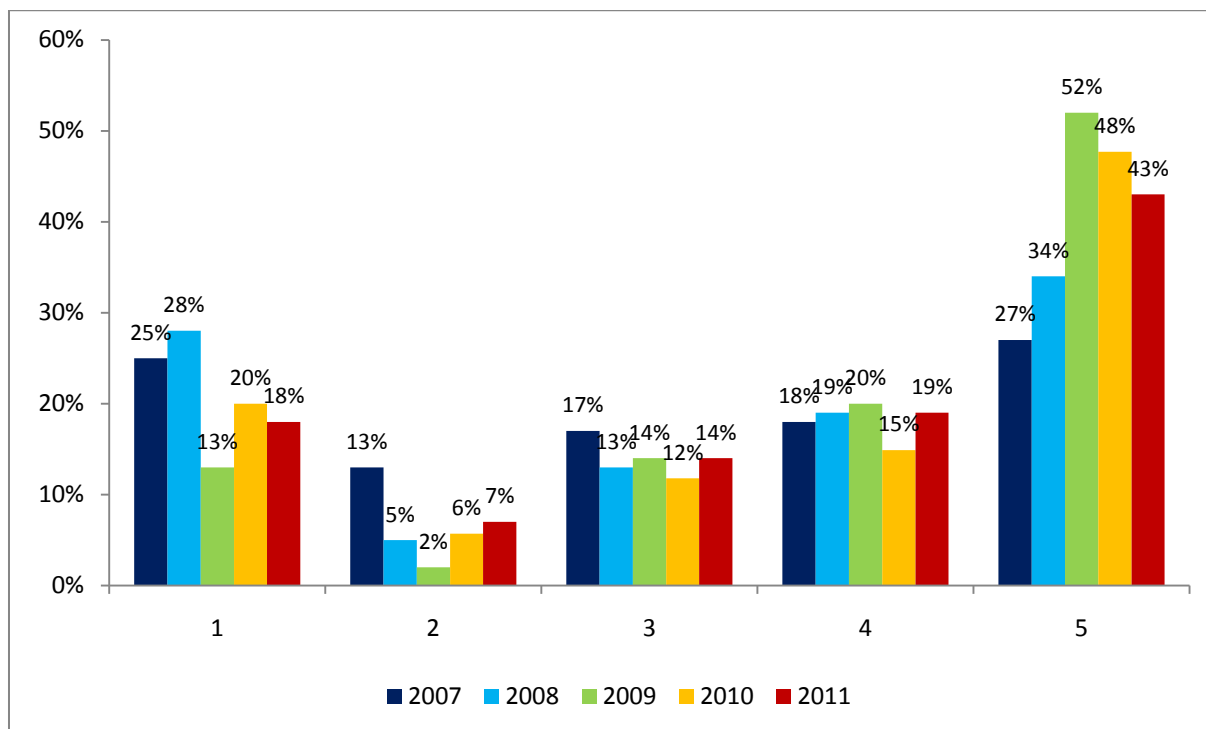
Medelvärde 2008: 3,8 2009: 4,0 2010: 4,1 2011: 3,8

”Jag kan tänka mig att rekommendera någon att bli personlig assistent hos Vivida”



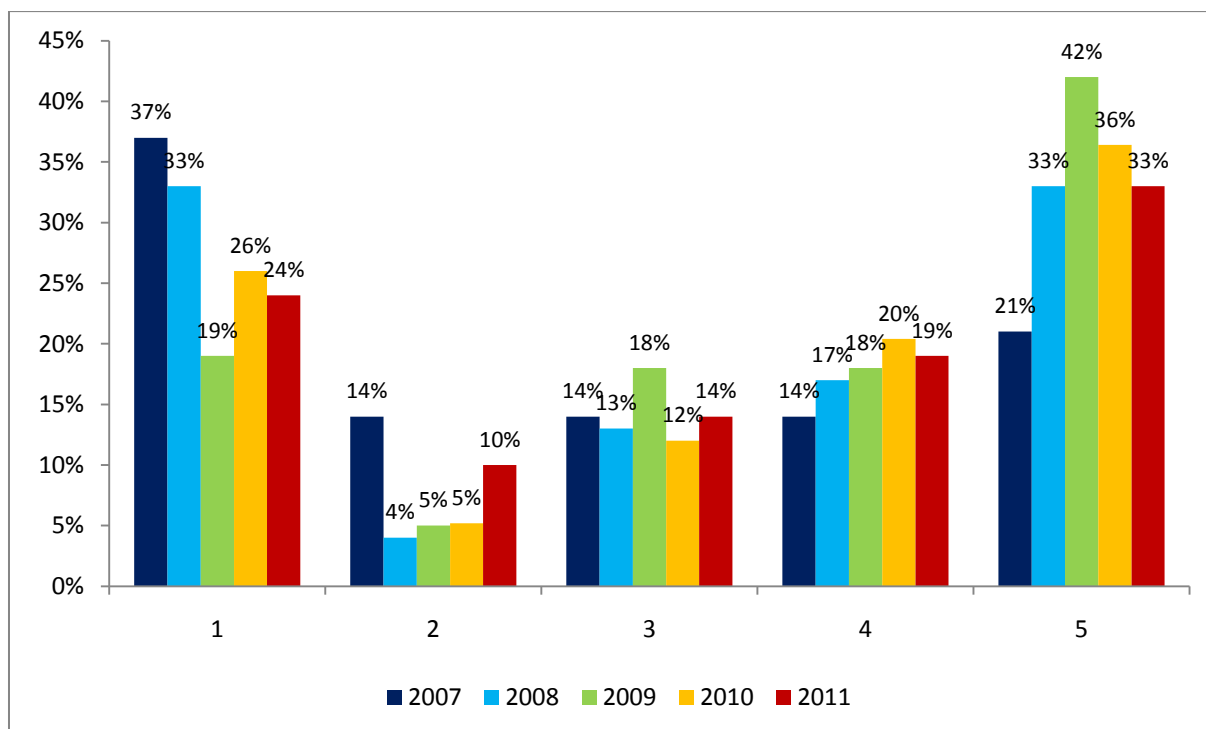
Medelvärde 2007:4,7 2008:4,6 2009: 4,6 2010: 4,5 2011: 4,5

”Jag kan tänka mig att arbeta som arbetsledare”



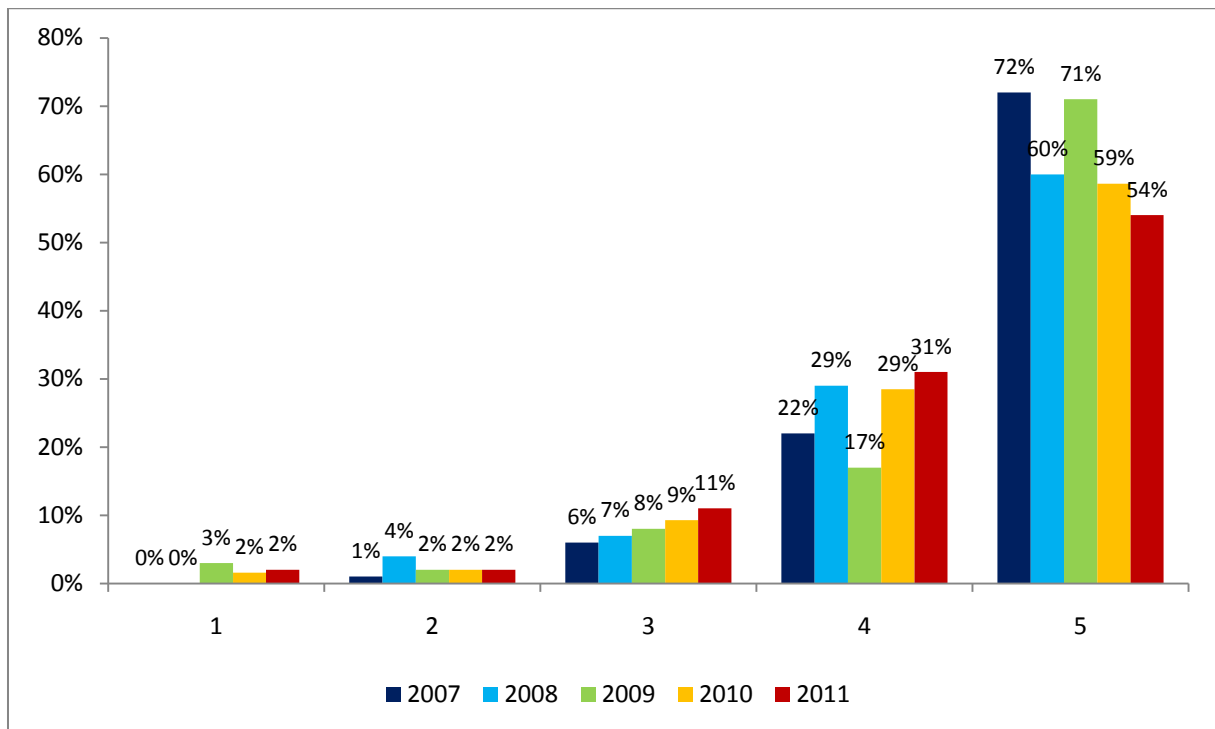
Medelvärde 2007:3,1 2008:3,3 2009: 3,9 2010: 3,6 2011: 3,6

”Jag kan tänka mig att arbeta som personalansvarig”



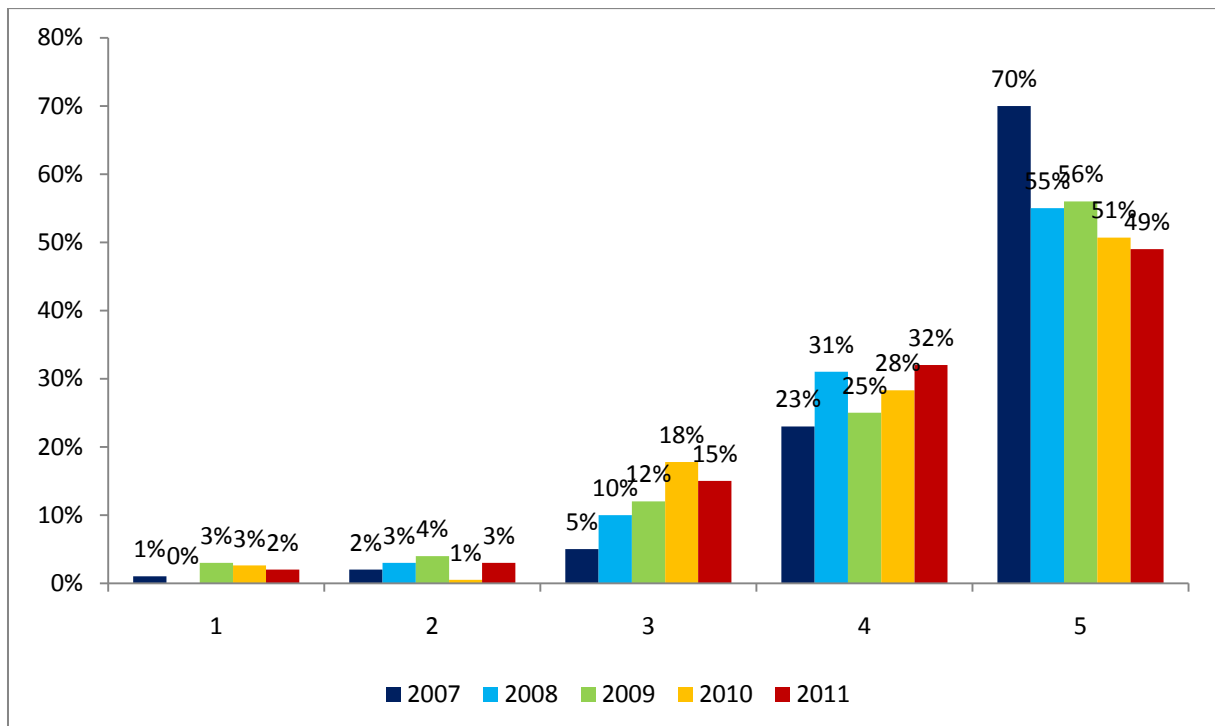
Medelvärde 2007:2,7 2008:3,1 2009: 3,6 2010: 3,4 2011: 3,3

”Jag är mycket nöjd med Vivida som min arbetsgivare”



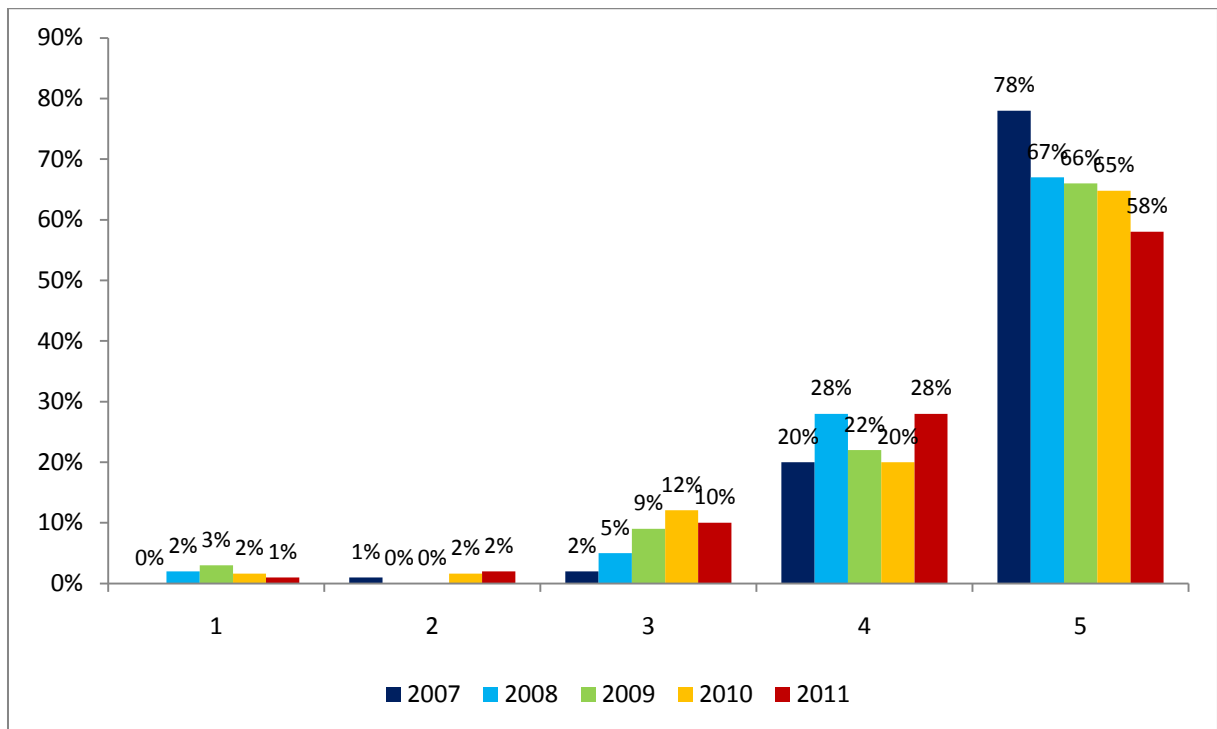
Medelvärde 2007:4,6 2008:4,5 2009: 4,5 2010: 4,4 2011: 4,3

”Jag tycker jag får den hjälp jag behöver från Vivida”



Medelvärde 2007:4,6 2008:4,4 2009: 4,2 2010: 4,2 2011: 4,3

”Jag har bra förtroende för Vivida som företag”



Medelvärde 2007:4,7 2008:4,6 2009: 4,5 2010: 4,4 2011: 4,4

”Jag kan tänka mig att rekommendera någon att bli kund hos Vivida”

