

# Medarbetareundersökning 2009



## **Åren går – och utvecklingen med dem**

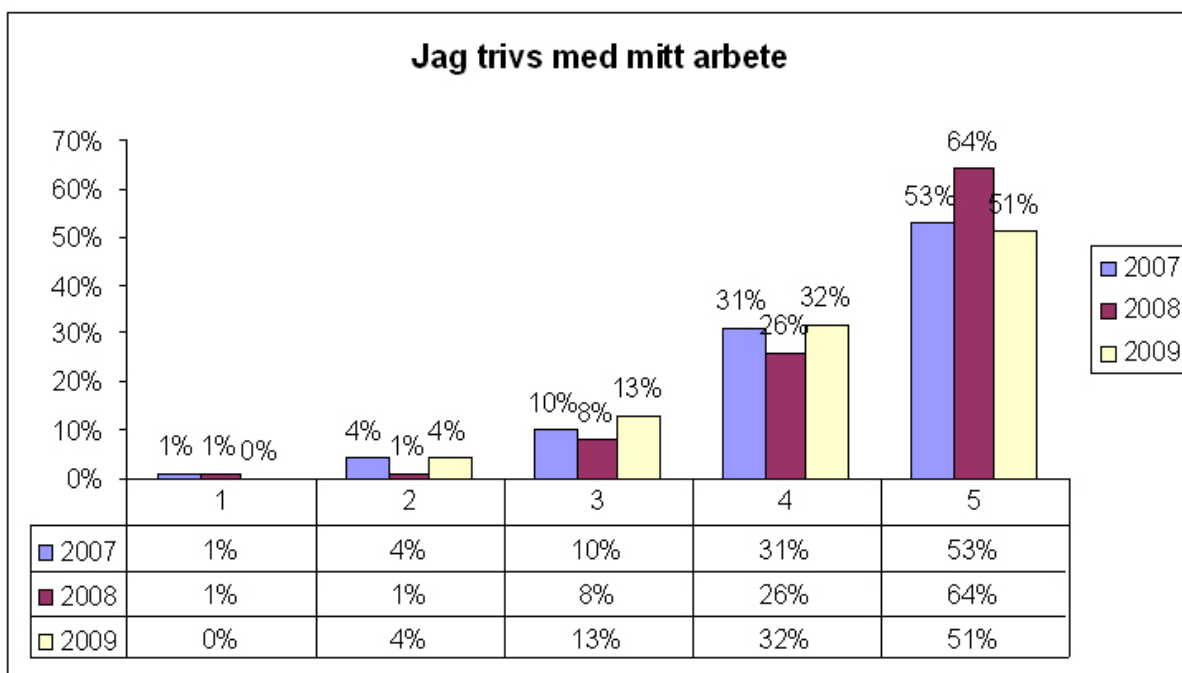
Vivida Assistans genomförde för tredje året i rad en undersökning bland våra medarbetare under våren och sommaren. Denna gång över Internet.

Mottagarna fick antingen ett e-mail eller ett vanligt brev där det fanns en länk till en webbsida. Där kunde de tillfrågade kryssa igenom ett antal frågor och påståenden. Frågorna var i stort sätt de samma som förra året med några tillägg. Förutom kryssfrågorna fanns några öppna frågor

Det som undersökningen undrade var hur de som blivit tillfrågade trivdes i sin arbetssituation. Om de kände att de ville utvecklas och vidareutbilda sig och hur det fungerade i relation till den kund de arbetar hos. Frågorna rörde också informationsflödet från Vivida och vilken relation de tillfrågade hade till företaget.

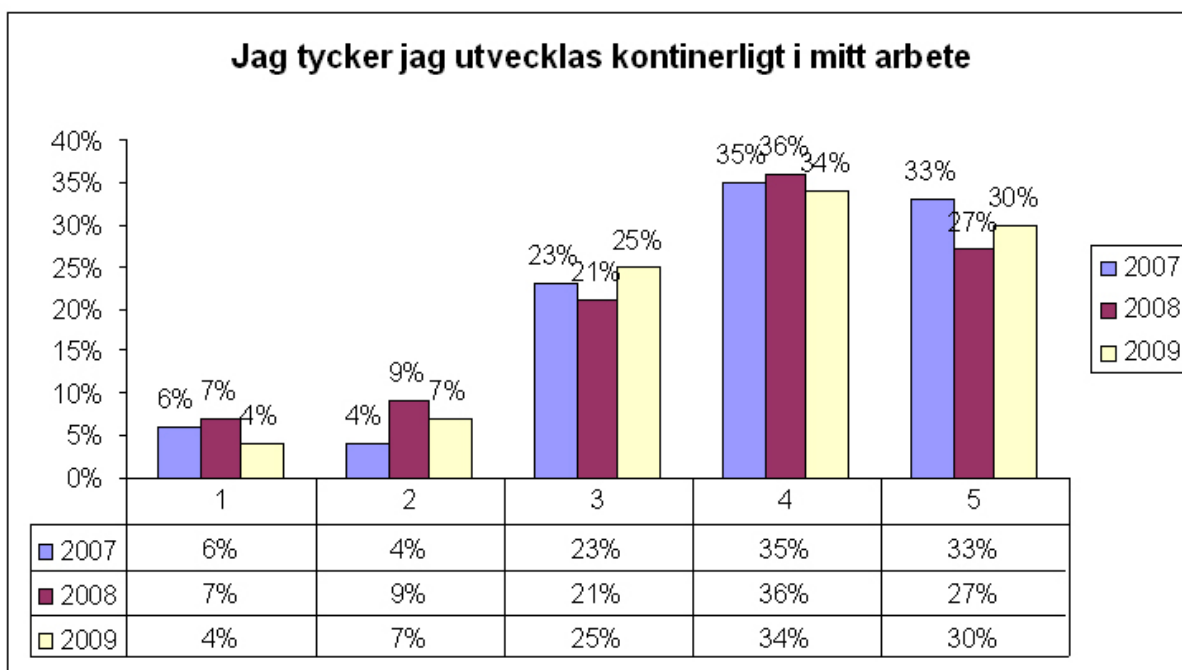
Svarsfrekvensen i år låg några procent lägre än tidigare år men kom ändå över strax över 60 procent av de tillfrågade. Tidigare har den siffran legat på ungefär 65 procent.

Nedan följer ett urval av några av dem frågor som ställdes som besvarades. Frågorna är inte valda utefter hur de tillfrågade svarat utan bygger på frågornas innebörd.



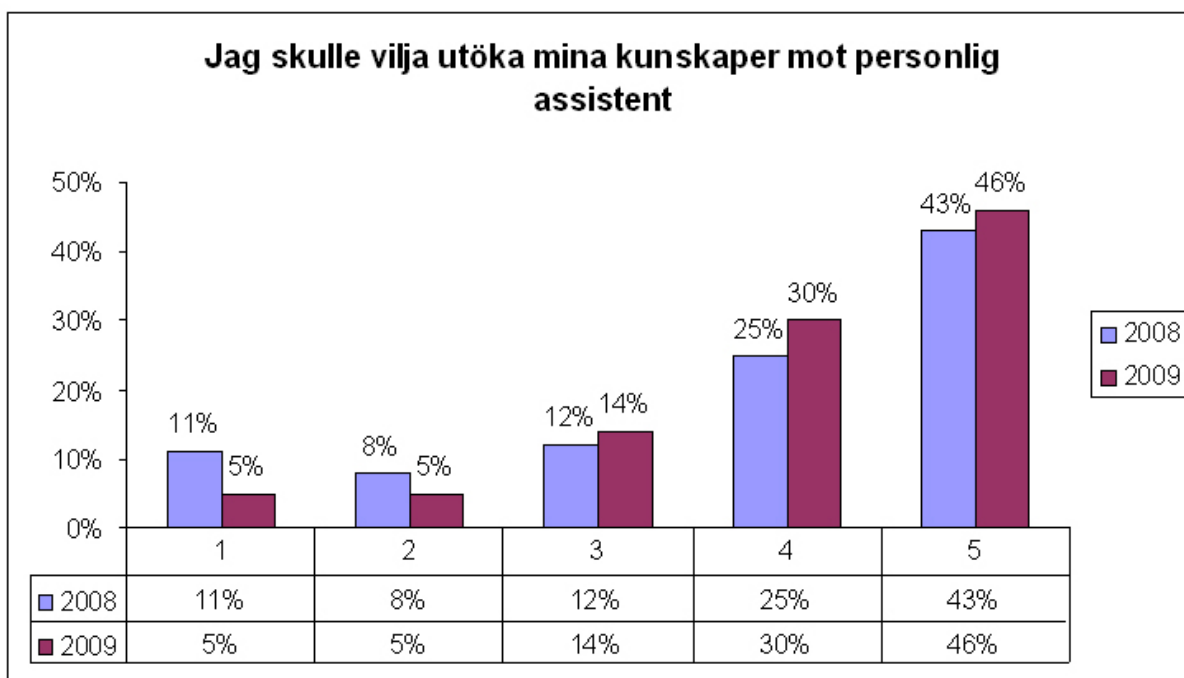
Alternativ 1: Stämmer inte alls  
 Alternativ 5: Stämmer mycket bra

Medelvärde  
 2007:4,3  
 2008:4,5  
 2009:4,3



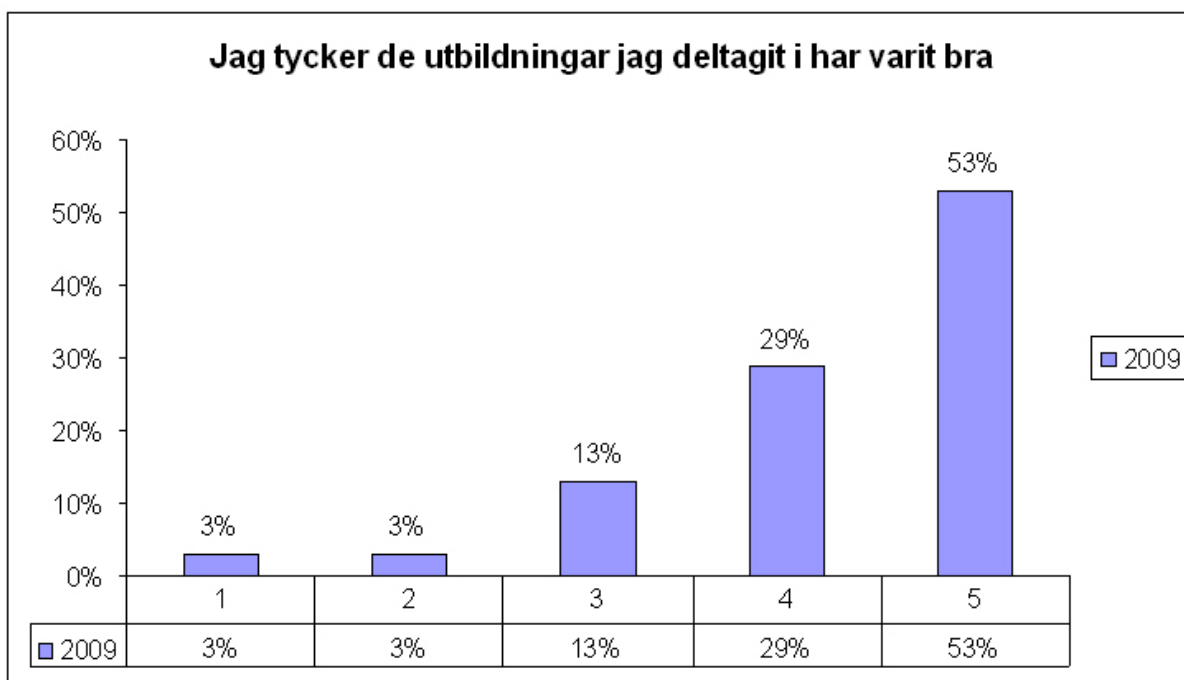
Alternativ 1: Stämmer inte alls  
 Alternativ 5: Stämmer mycket bra

Medelvärde  
 2007:3,8  
 2008:3,7  
 2009: 3,8



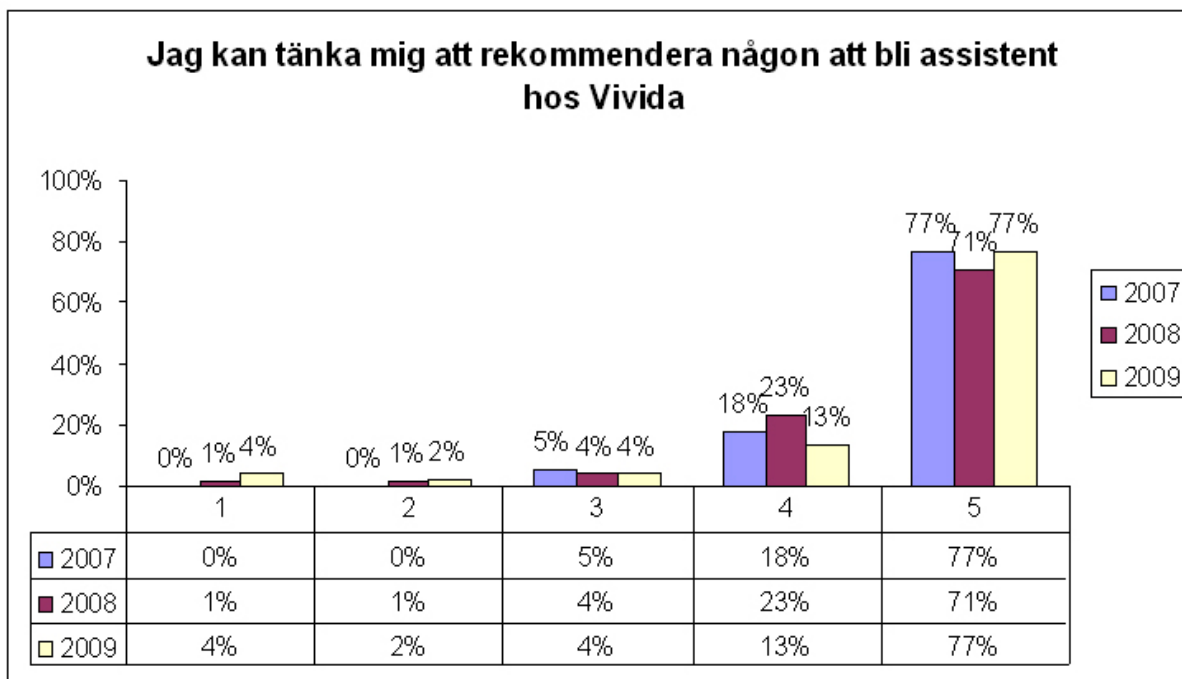
Alternativ 1: Stämmer inte alls  
 Alternativ 5: Stämmer mycket bra

Medelvärde  
 2007:4,3  
 2008:4,5  
 2009:4,3



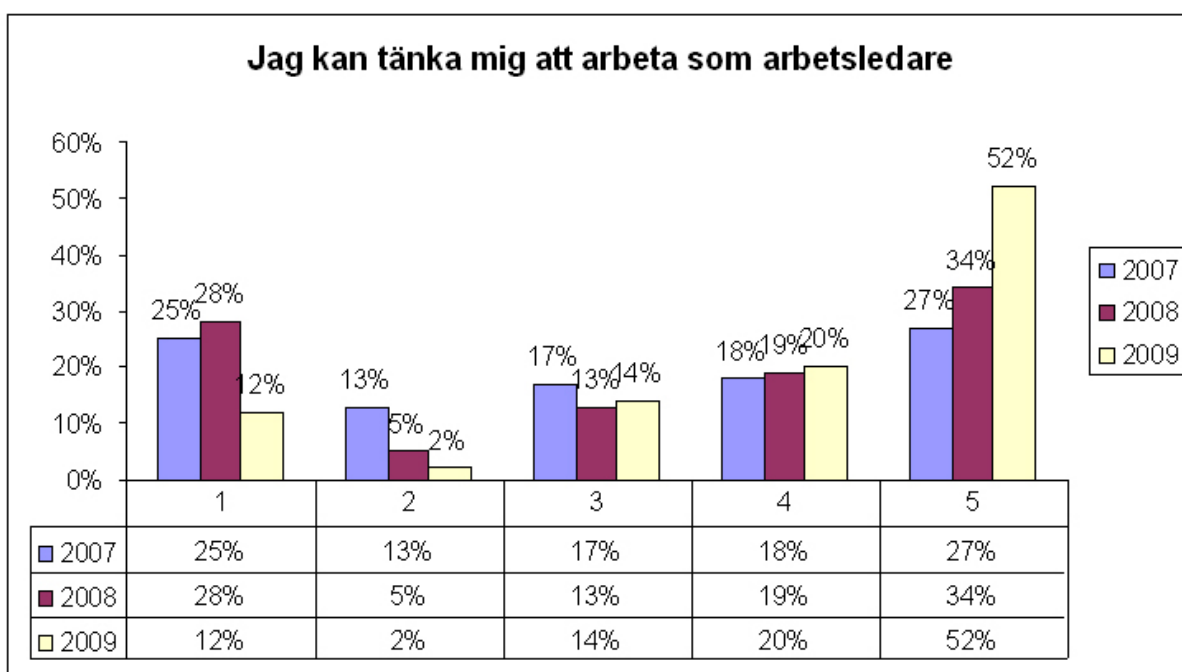
Alternativ 1: Stämmer inte alls  
 Alternativ 5: Stämmer mycket bra

Medelvärde  
 2007:3,8  
 2008:3,7  
 2009: 3,8



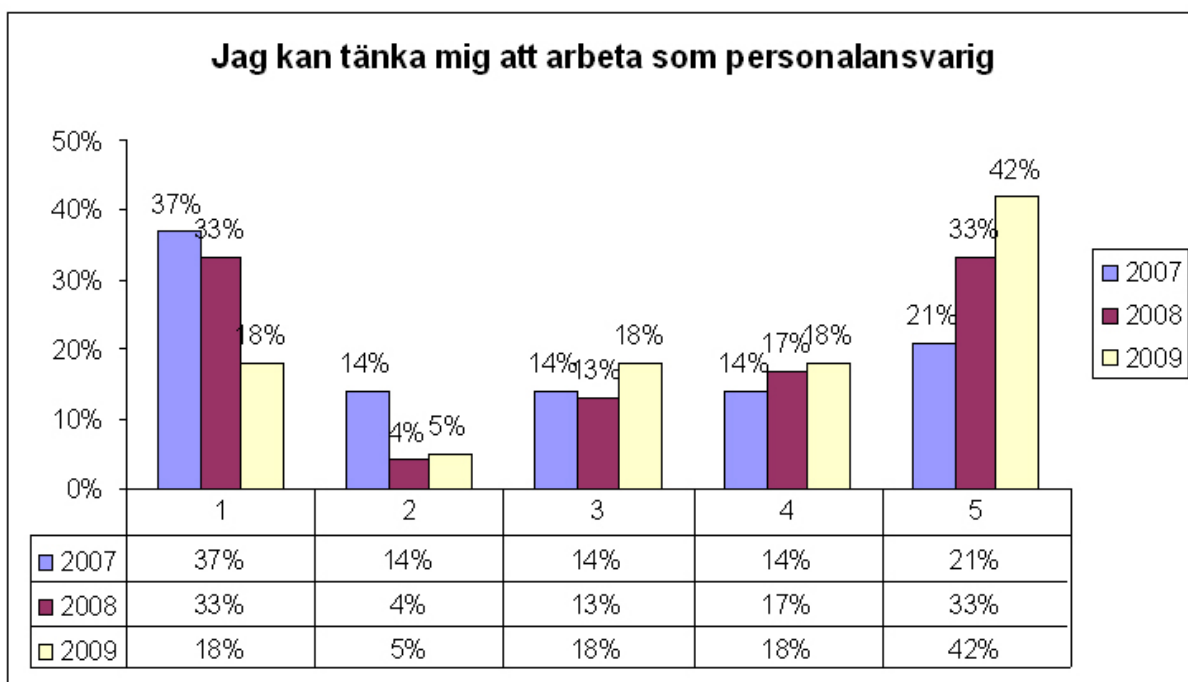
Alternativ 1: Stämmer inte alls  
 Alternativ 5: Stämmer mycket bra

Medelvärde  
 2007: 4,7  
 2008: 4,6  
 2009: 4,6



Alternativ 1: Stämmer inte alls  
 Alternativ 5: Stämmer mycket bra

Medelvärde  
 2007: 3,1  
 2008: 3,3  
 2009: 3,9



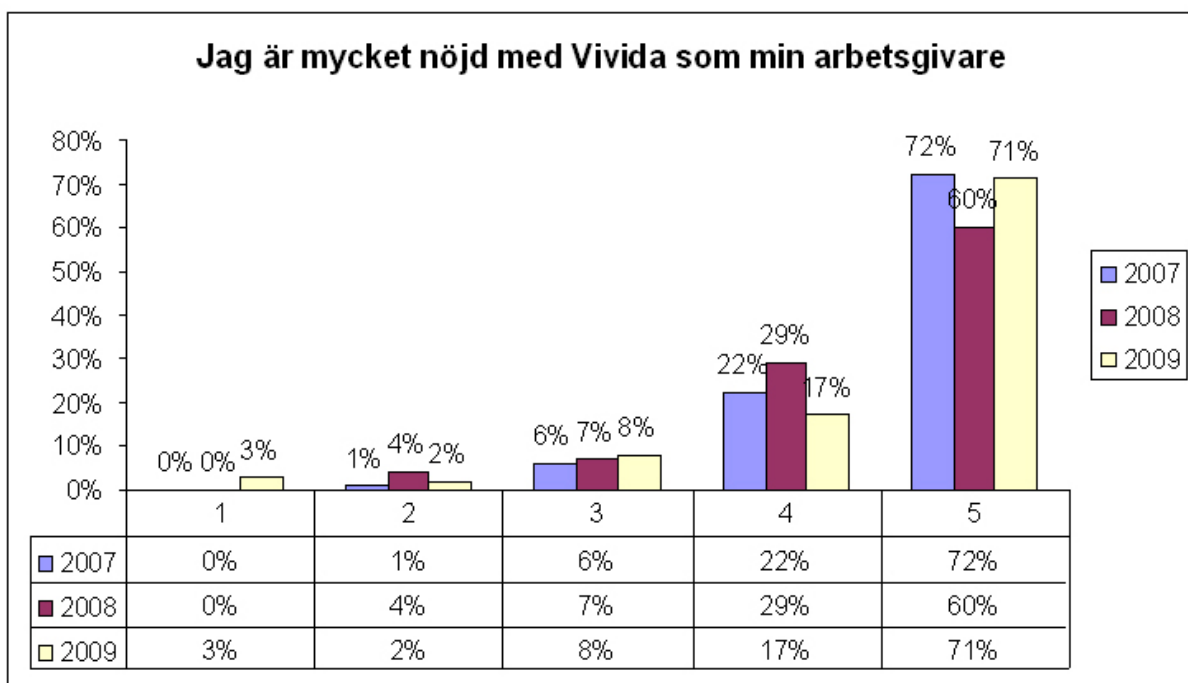
Alternativ 1: Stämmer inte alls  
 Alternativ 5: Stämmer mycket bra

Medelvärde

2007: 2,7

2008: 3,1

2009: 3,6



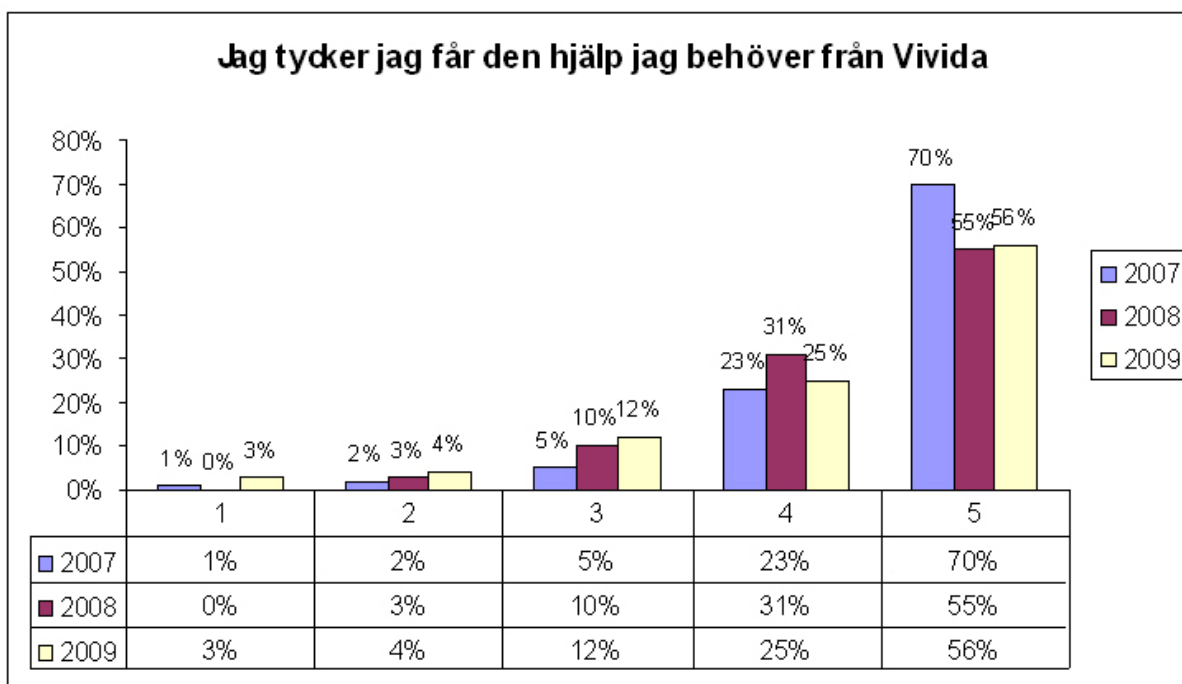
Alternativ 1: Stämmer inte alls  
 Alternativ 5: Stämmer mycket bra

Medelvärde

2007: 4,6

2008: 4,5

2009: 4,5



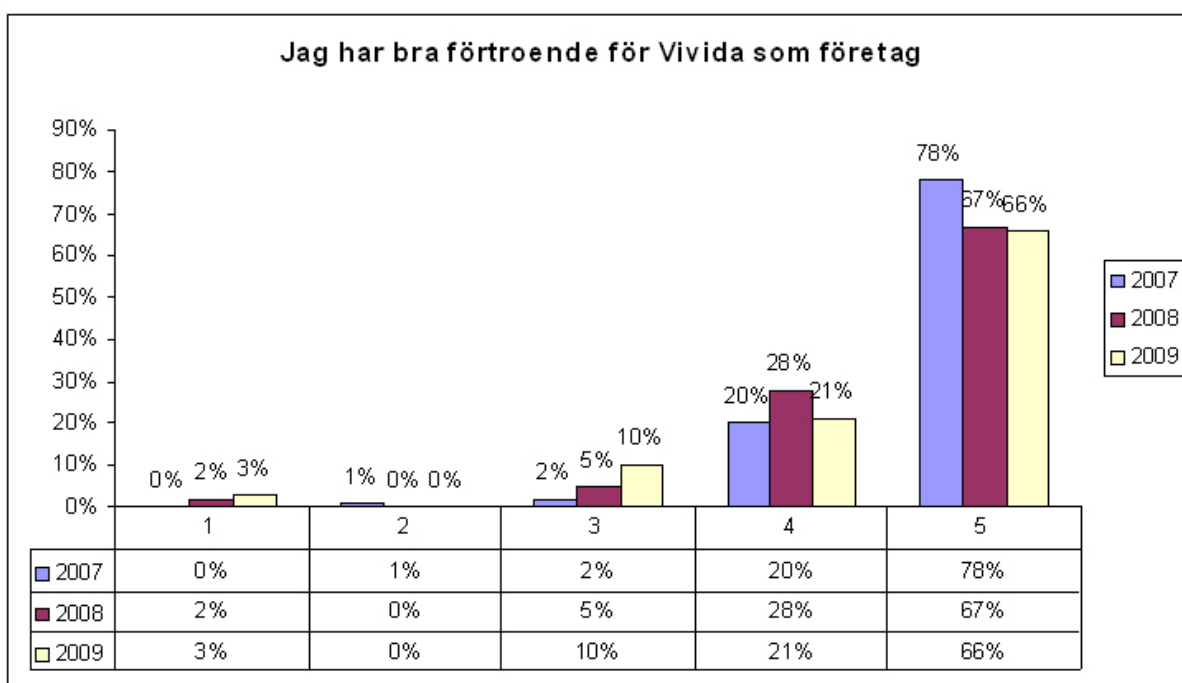
Alternativ 1: Stämmer inte alls  
 Alternativ 5: Stämmer mycket bra

Medelvärde

2007: 4,6

2008: 4,4

2009: 4,2



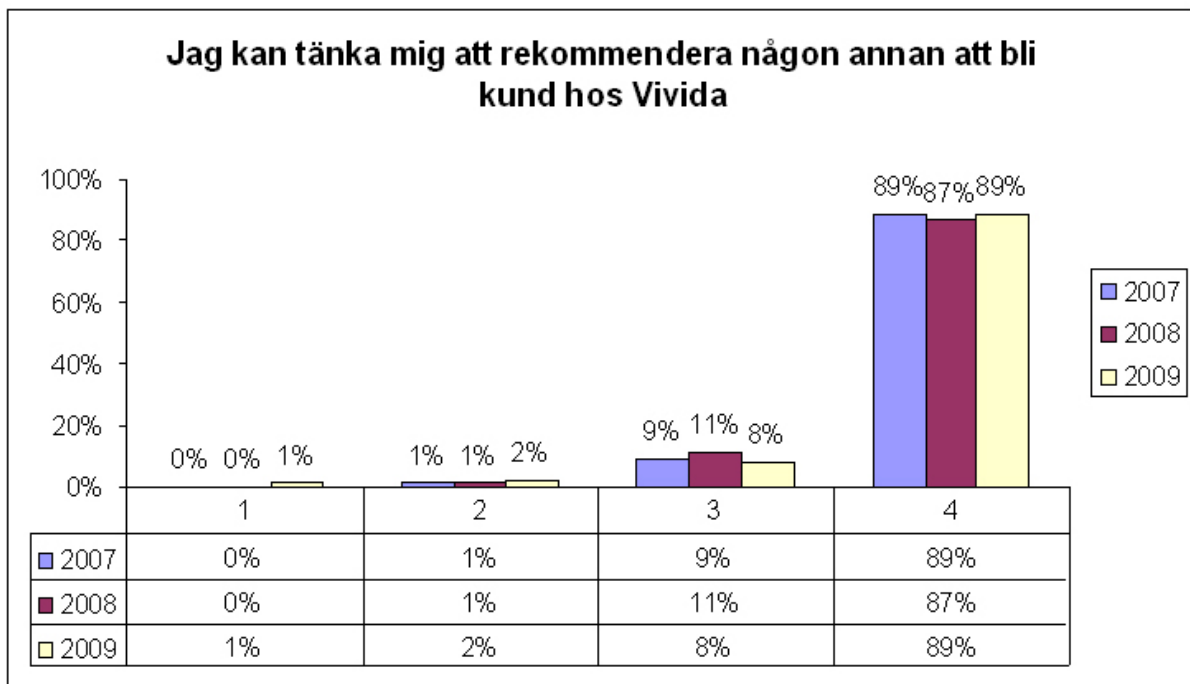
Alternativ 1: Stämmer inte alls  
 Alternativ 5: Stämmer mycket bra

Medelvärde

2007: 4,7

2008: 4,6

2009: 4,5



Nej = 1

Ja, definitivt = 4

Medelvärde

2007: 4,1

2008: 4,2

2009: 4,1